

物件案内

南斎院町(2区画)

《空港方面の住宅地に新規2区画の分譲地誕生》

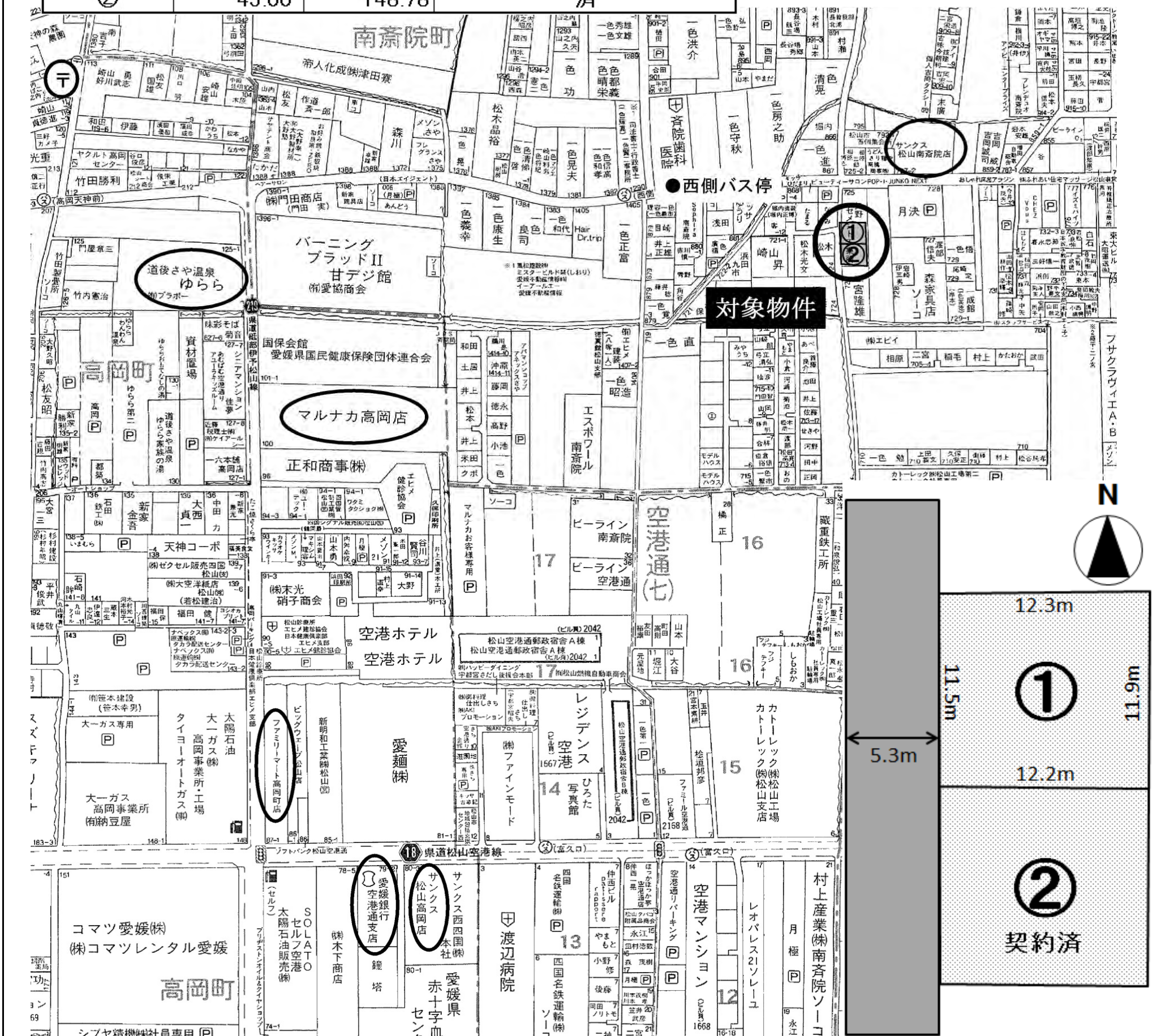
物件概要

物件所在地	松山市南斎院町725-7	周辺環境	マルナカ高岡店 約500m フレッシュバリュー松山店 約1km 伊予銀行味生支店 約900m 愛媛銀行空港通支店 約650m 愛媛信用金庫齊院支店 約800m 高岡簡易郵便局 約500m 西側バス停 徒歩約1分
校 区	味生第二小学校 約1.5km 津田中学校 約1km	取 引 形 態	専任媒介
用 途 地 域	第一種住居区域	販 売 区 画	2区画
建 ぺ い 率	60%	建 築 条 件	なし
容 積 率	200%	そ の 他	水道施設負担金25万円必要 下水道受益者負担金250円/㎡必要
接 道	①西 ②西		
設 備	四国電力 上水道 下水道 プロパン、都市ガス		
地 図	セイコー社 P.179-く-8		

- ・空港通より北へ徒歩約5分、住宅が立ち並ぶエリアに2区画の分譲地誕生です
- ・旧空港通りにある西側バス停まで徒歩1分、マルナカ高岡店まで徒歩約6分、近隣にコンビニ、ゆらら温泉もあります
- ・番町幼稚園すぐそばで、小さいお子さんがいるご家庭にもおすすめです
- ・建築条件はありません
ライフスタイルに合わせて
個性豊かなマイホームをご計画ください！
※面積変更の可能性があります

価格表

号地	土地(坪)	土地(m ²)	単価(万円)	価格(円)
①	43.69	144.43	26	11,359,400
②	45.00	148.78		済



宅地建物取引業 愛媛県知事(6)第4049号
マルヤ不動産株式会社
 松山市三番町7丁目5番地1

マルヤマルヤ ゴーゴー
フリーダイヤル 0120-0808-55
 松山に住もう 検索
 TEL089(941)0882
 FAX089(941)0883

平成26年4月14日
松山地方務局
これは図面に記録されている内容を証明した書面である。

登記官

松尾雅広



地番	725-7・725-11	地積測量図
土地の所在	松山市南斎院町	

世界測地系 (IV系)

座標求積表

地番	① 725-7			
測点名	標 識	X座標	Y座標	辺長
KB1	(金属板)	92489.862	-71398.618	12.23
KB2	(調査士金属板)	92490.160	-71386.388	1.87
KB5	(調査士金属板)	92488.489	-71386.352	10.53
K5	(調査士金属板)	92477.956	-71386.125	12.16
KP2	(調査士金属板)	92477.680	-71398.281	3.82
KP3	(調査士金属板)	92481.288	-71398.358	6.79
KP4	(調査士金属板)	92488.077	-71398.574	1.78
倍面積	297.564191			
面積	148.7820955			
地積	148.78 m ²			
坪数	45.00 坪			

地番	② 725-11			
測点名	標 識	X座標	Y座標	辺長
KP1	(調査士金属板)	92501.447	-71398.940	12.31
K4	(調査士金属板)	92502.115	-71386.646	11.95
KB2	(調査士金属板)	92490.160	-71386.388	12.23
KB1	(金属板)	92489.862	-71398.618	2.39
KP5	(調査士金属板)	92492.259	-71398.879	0.19
倍面積	288.862471			
面積	144.4312355			
地積	144.43 m ²			
坪数	43.69 坪			

総合計面積 293.2133310 m²

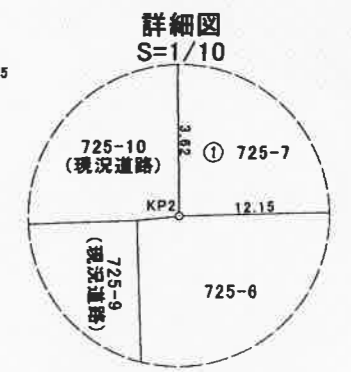
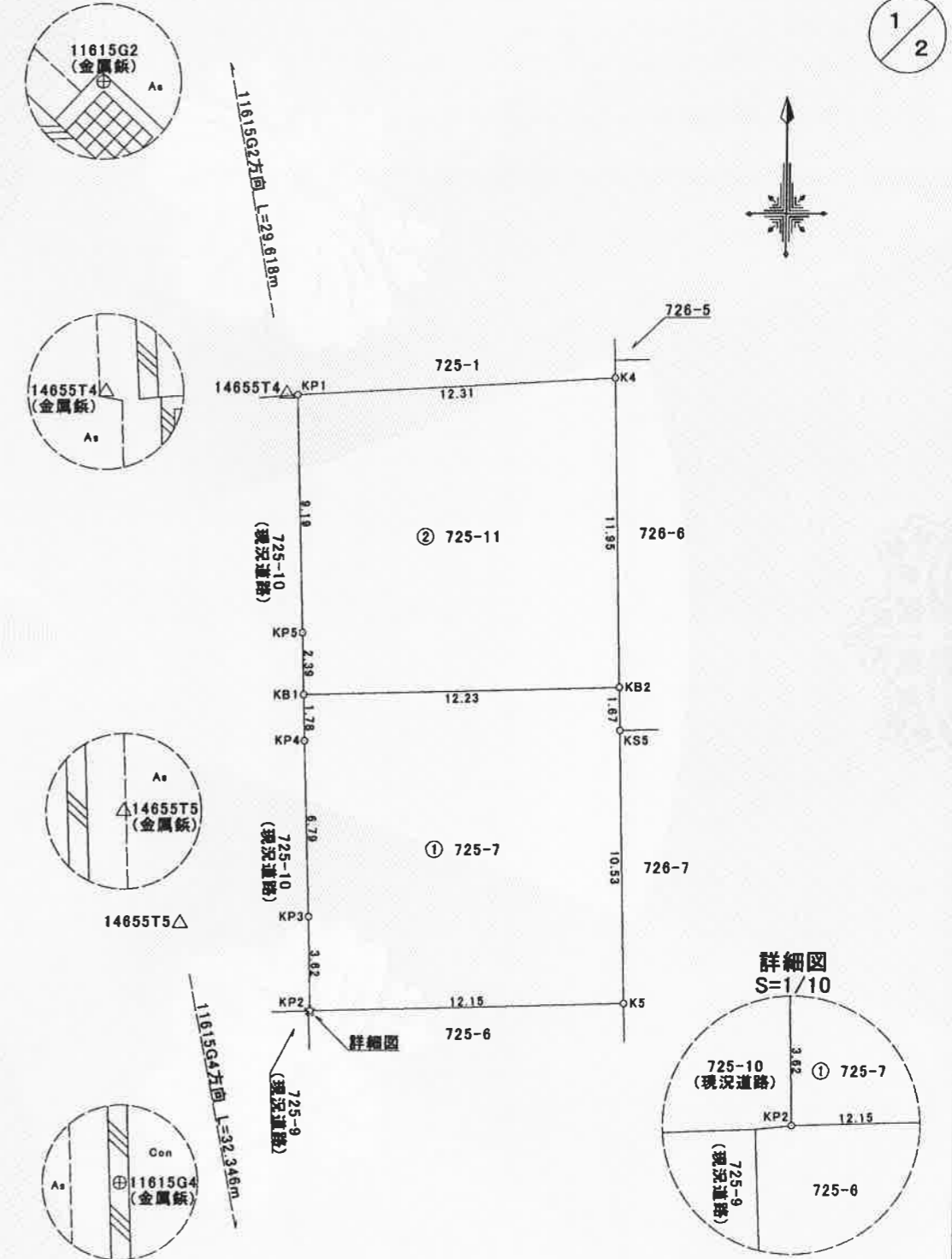
公式 $A=1/2 \cdot \sum X_n(Y_{n+1}-Y_{n-1})$

座標点座標一覧表				
測点名	標 識	X座標	Y座標	
11615G2	(金属板)	92530.649	-71404.537	
11615G4	(金属板)	92449.248	-71397.298	
14655T4	(金属板)	92501.486	-71399.364	
14655T5	(金属板)	92481.021	-71403.368	

境界点: KP1~KP5~KB1~KP4~KP3~KP2
26松(道管)第40号 平成26年4月8日確認済

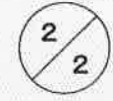
引照点・境界点表			
器械点		後視点	
測点名	14655T4	11615G2	
X座標	92501.486	92530.649	
Y座標	-71399.364	-71404.537	
方向角	349°56'29"	距離	29.618
境界点			
観測角	距離		
11615G2	0°00'00"	29.618	
14655T5	201°08'08"	20.851	
KP1	105°18'50"	0.425	
K4	97°13'38"	12.733	
KB2	141°10'28"	17.223	
KB1	186°23'12"	11.947	
KP5	185°48'46"	9.252	
器械点		後視点	
測点名	14655T5	14655T4	
X座標	92481.021	92501.486	
Y座標	-71403.368	-71399.364	
方向角	11°02'35"	距離	20.851
境界点			
観測角	距離		
14655T4	0°00'00"	20.851	
11615G4	158°09'19"	32.346	
KB5	55°14'56"	18.573	
K5	89°02'31"	17.503	
KP2	112°27'42"	6.088	
KP3	75°54'01"	6.007	
KP4	23°05'40"	8.524	

平成26年3月28日測量



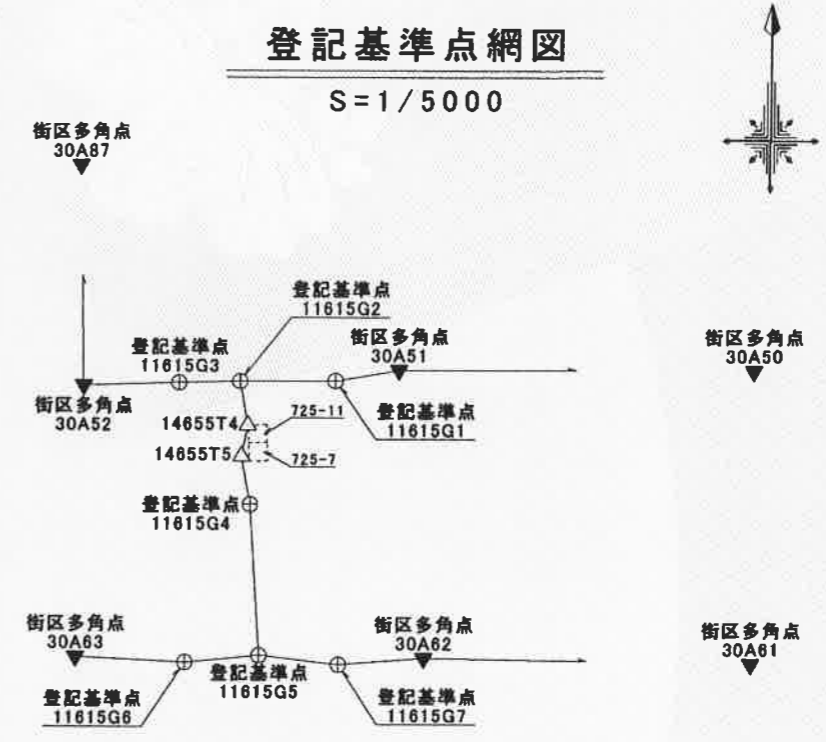
作成者	松山市辻町1番27号 土地家屋調査士 井上 稔	(平成26年4月8日作成)	申請人	井出 哲夫	縮尺	1/250
(愛媛県土地家屋調査士会用紙)						

地番	725-7・725-11	地積測量図
土地の所在	松山市南斎院町	



登記基準点網図

S=1/5000



登記基準点一覧表

測地系	区分	測点名	X座標	Y座標	備考
世界測地系 (IV系)	既知点	30A50	92538.017	-71084.473	街区多角点
		30A51	92538.093	-71299.672	
		30A52	92527.716	-71508.881	
		30A51	92344.434	-71084.945	
		30A52	92347.802	-71281.580	
		30A53	92348.277	-71512.779	
		30A57	92673.083	-71611.541	
		11615G1	92530.881	-71341.580	
		11615G2	92530.849	-71404.537	
		11615G3	92529.672	-71445.051	
	11615G4	92448.248	-71397.298		
	11615G5	92348.465	-71390.548		
	11615G6	92344.770	-71439.808		
	11615G7	92343.430	-71337.937		
	新点	14655T4	92501.488	-71399.364	TS測量
		14655T5	92481.021	-71403.358	

作成者	松山市辻町1番27号	(平成26年4月8日作成)	申請人	井出 哲夫	縮尺	1/5000
	土地家屋調査士 井上 稔					

平成26年4月14日
松山地方務局

これは図面に記録されている内容を証明した書面である。

登記官

松尾雅広

