

売土地

● 売地
2 借地権譲渡

商号

マルヤ不動産株式会社

支店名

松山

所在地
電話 FAX

TEL (089) 941-0882

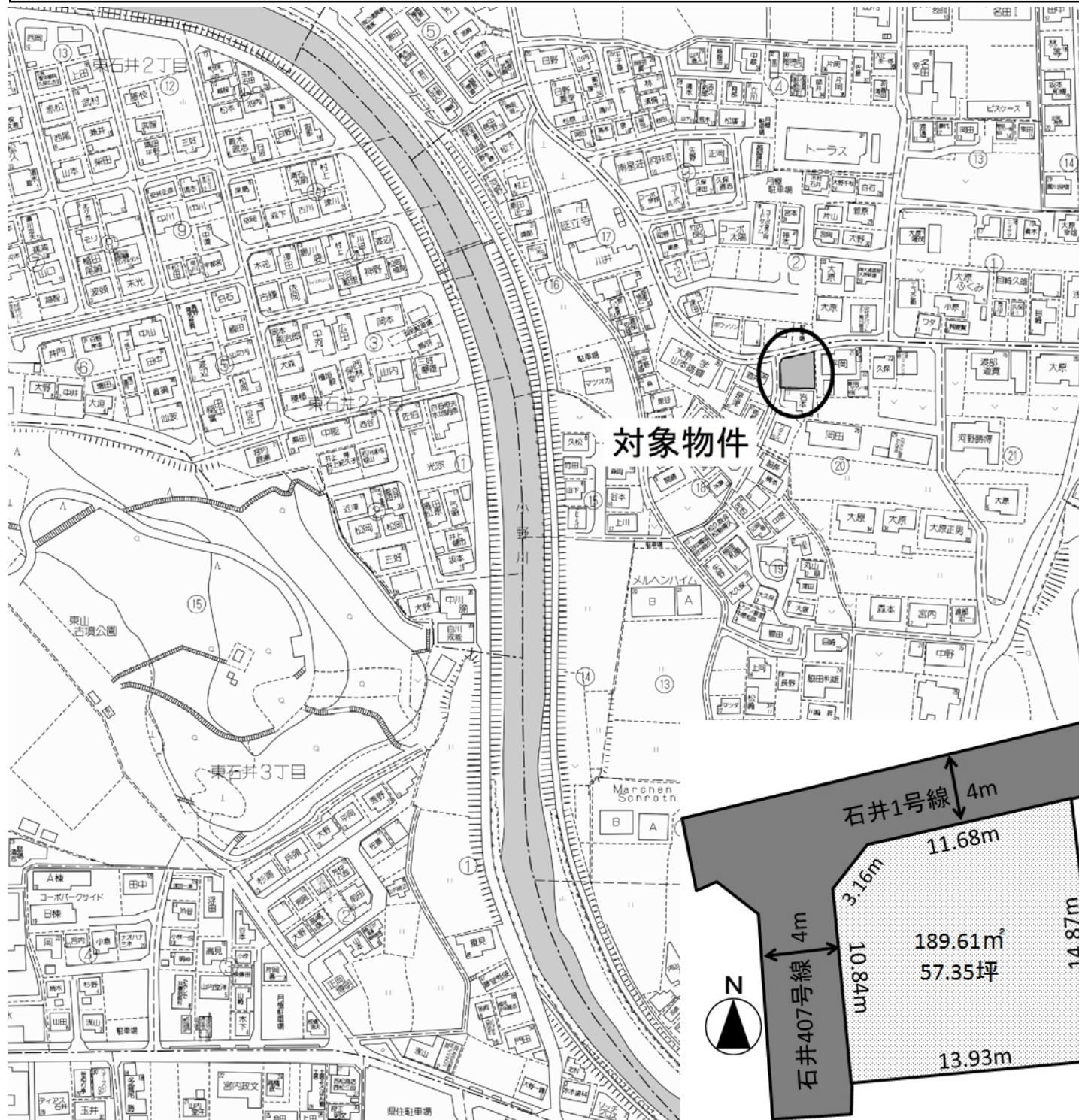
担当
山本

地図 (セイコー社)

215頁 お - 8

一般公開を希望しない (希望しない場合は・印を入れる)

個人情報の利用目的及び第三者提供など個人情報の取り扱いに関して貸主の同意を得て登録する



(社) 西日本不動産流通機構		ハトマークサイト	
登録年月日	※ 平成 年 月 日	登録年月日	※ 平成 年 月 日
登録番号	※	登録番号	※
価格	1,492 万円	単価	26 万円
所在地	松山市星岡3		丁目 384-2 松山区域
土地面積	公簿 189.61 m ² 57.35 坪	実測 m ² 坪	うち私道面積 m ² 坪
校区	福音 小学校	南第二	中学校
交通	天山橋		バス停より徒歩 10 分
※バス・鉄道の無いところは著名施設からの距離を記入	鉄道	線	駅より徒歩 分
	著名施設	より	m
販売総区画数	1 区画	販売区画数	区画 (2区画以上必須)
土地権利	● 所有権 2 旧法地上 3 旧法賃借 4 普通地上 5 定期地上 6 普通賃借 7 定期賃借 借地権1ヶ月の賃料 万円 借地期間 (転賃の場合は残期間)		
引渡条件	現況渡し	開発許可番号	
地目	1 宅地 2 田 3 畑 4 山林 ● 雑種地 6 その他		
国土法届	1 要 2 確認済 地勢 ● 平坦 2 高台 3 低地 4 ひな段 5 傾斜地 6 その他		
都市計画	● 市街化区域 2 市街化調整区域 3 非線引区域 4 都市計画区域外		
用途地域	● 一低住専 2 二低住専 3 一中高住専 4 二中高住専 5 一種住居 6 二種住居 7 準住居 8 近隣商業 9 商業 1C 準工 11 工業 12 工専 13 無指定		
建ぺい率	50 % ()	容積率	80 % ()
法令上の制限	1 防火地域 2 準防火地域 3 都市計画公園 4 風致地区 5 地区計画区域 6 埋蔵文化財包蔵地 7 宅地造成規制区域 8 その他		
最適用途	● 住宅用地 2 マンション用地 3 ビル用地 4 店舗用地 5 工場用地 6 配送センター 7 営業所 8 保養所 9 事務所用地 10 別荘用地 11 倉庫用地 12 資材置場用地 13 家庭菜園用地 14 戸外用地 15 社宅・社員寮 16 病院・診療所 17 畑・農地 18 事業用地 19 駐車場用地		
接道状況	1 一方 ● 角地 3 三方 4 四方 5 二方 (除角地)		
主な接道	方向 ● 北 2 北東 3 東 4 南東 5 南 6 南西 7 西 8 北西	舗装 ● 有 2 無	
	接面 11.68 m 幅員 4.00 m 種別 ● 公道 2 私道	位置指定 1 有 2 無	
現況	方向 1 北 2 北東 3 東 4 南東 5 南 6 南西 ● 西 8 北西	舗装 ● 有 2 無	
	接面 14.00 m 幅員 4.00 m 種別 ● 公道 2 私道	位置指定 1 有 2 無	
設備	● 更地 2 上物有 引渡 1 即時 ● 相談 3 指定有 平成 年 月		
施設負担金等	● 上水道 ● 下水道 ● 電気 4 都市ガス ● プロパン 6 浄化槽 7 側溝 8 汲取 価格の他に要する費用 1 有 () に (万円) 2 無		
工事完了予定	平成 年 月 (2区画以上必須)		
取引態様	1 売主 2 代理 3 専属専任媒介 4 専任媒介 ● 一般媒介 6 その他		
備考	給水無し・引込必要 国土調査済み		
報酬形態	● 分かれ 2 なし 3 3%+6万 4 率のみ % 5 金額 6 率+金額		

媒介契約日 平成 年 月 日 ●有効期間は媒介契約日より3ヶ月間

太線の枠内は必ずご記入ください。未記入の場合、一般公開できません。 ※印の欄は記入しないでください。

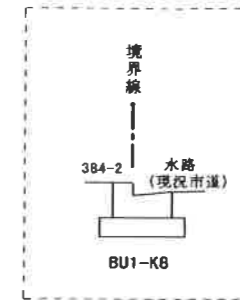
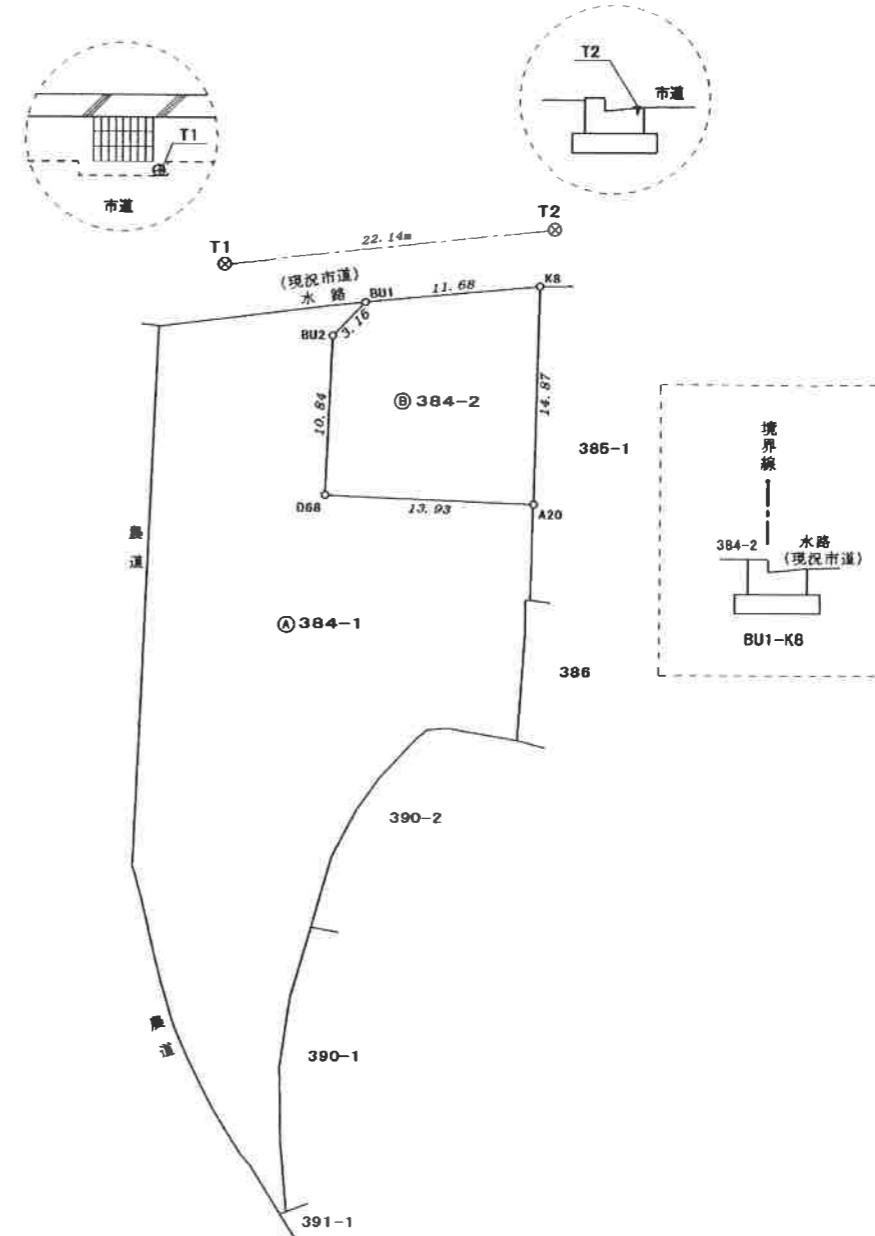
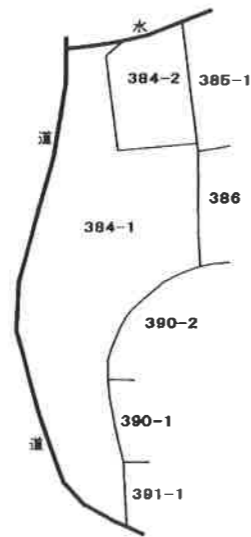
250761
211458

前384 384番1は377番2に合筆 新384-2, 377-2
地番 384-1, -2 後地積測量図

土地の所在 松山市星岡町 星岡三丁目

分筆後 (公図)

地図番号 No. 495



座標求積表

地番	③384-2	測点	標高	X座標	Y座標	辺長
		BU1	調査士会標 (新設)	7.464	24.338	3.16
		BU2	調査士会標 (新設)	5.153	22.164	10.84
		D68	調査士会標 (新設)	-5.682	21.731	13.93
		A20	調査士会標 (新設)	-6.285	35.655	14.87
		K8	調査士会標 (既設)	8.585	35.967	11.68
倍面積	379.6070	面積	189.8035			
地積	189.80	㎡	坪数	57.41		

準属点	後視準属点	夾角	距離
T1	T2	0-00-00	22.14
求点	BU1	21-32-30	9.67
求点	BU2	40-22-20	8.64
求点	D68	73-03-40	17.06
求点	A20	44-32-40	26.30
求点	K8	10-09-00	21.01

残地番	公簿	總計	面積
	1011		189.8035
		残地	821.1965
		地積	821.19

測点名	点属性	X座標	Y座標
T1	願十字釘 (ステン)	10.000	15.000
T2	願十字釘 (ステン)	12.426	37.009

官民境界査定一覧

確認位置	確認番号・受付年月日等
BU1-K8 (北側水路) (西側農道)	平成14年 9月24日 松島重設 第10152号

橋 カヨ子

作製者 松山市北久米町1040番地5
土地家屋調査士 松本 義男 (平成14年11月6日作製)

(愛媛県土地家屋調査士会用紙)

申請人 渡部 通寛 平田 寿津子 縮尺 1/500

平成14年11月8日 登記

H14.11.8

(1) 平成27年3月16日
本図面は国土調査実施前提出図面である。

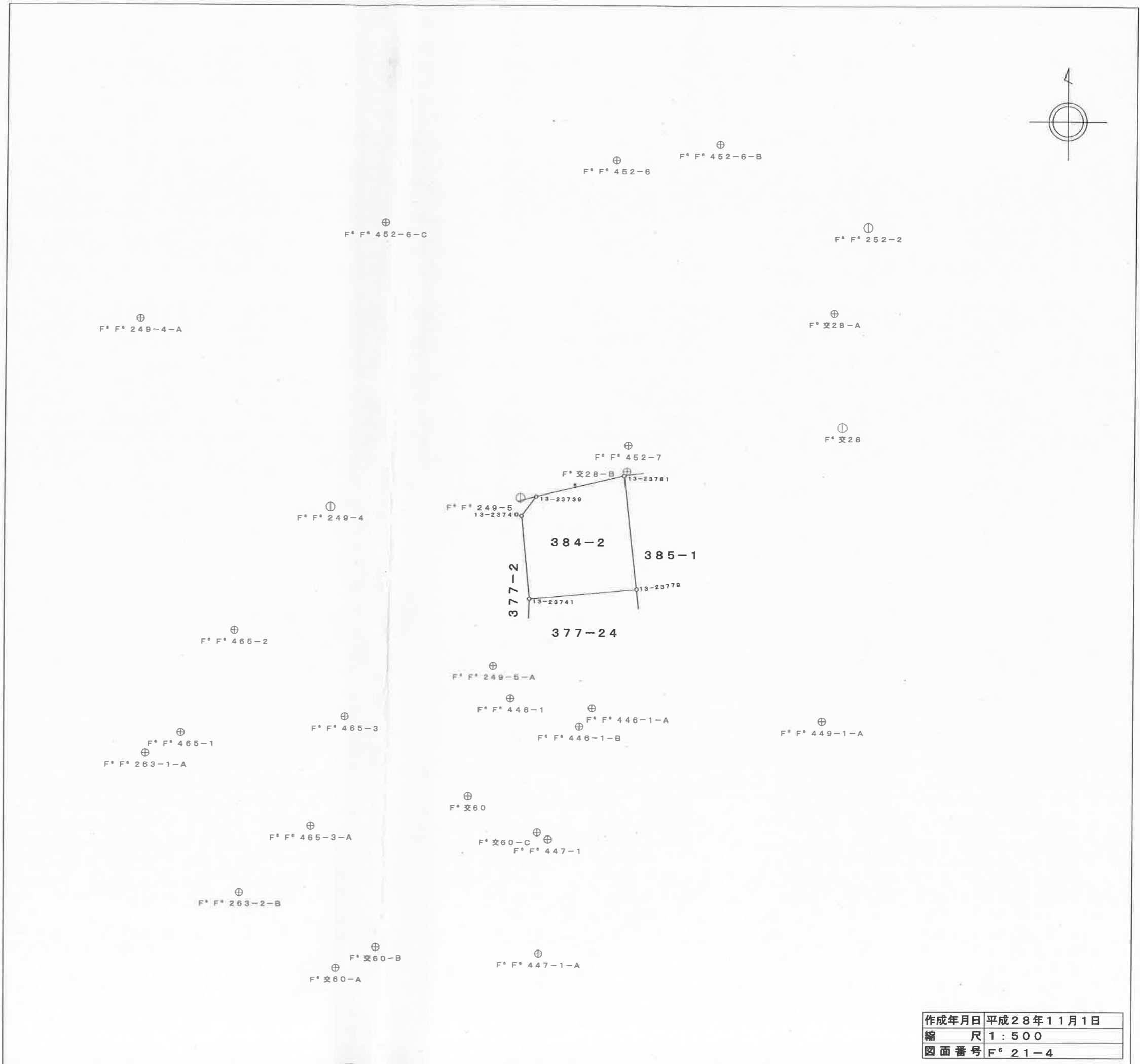
一筆図形

愛媛県松山市

地番	星岡3丁目 384-2
地目	雑種地
地積	189m ² (計算 189.6141100m ²)
所有者	110028654-3 渡部 通寛 松山市星岡3丁目21番15号

点番号	X座標	Y座標	辺長
13-23779	90761.512	-66278.925	13.939
13-23741	90760.232	-66292.805	10.829
13-23740	90771.012	-66293.834	3.156
13-23739	90773.579	-66291.998	11.682
13-23781	90776.291	-66280.635	14.878

点番号	点名	X座標	Y座標	標高
1	F°交28	90782.633	-66252.252	23.761
2	F°交60	90734.644	-66300.483	
3	F°交28-A	90797.491	-66253.468	
4	F°交28-B	90776.817	-66280.310	
5	F°交60-A	90712.215	-66317.546	
6	F°交60-B	90715.043	-66312.414	
7	F°交60-C	90729.977	-66291.506	
8	F°F°249-4	90772.194	-66318.603	23.529
9	F°F°249-5	90773.378	-66294.014	23.626
10	F°F°252-2	90808.652	-66249.140	23.678
11	F°F°446-1	90747.330	-66294.980	
12	F°F°447-1	90729.098	-66290.080	
13	F°F°452-6	90817.342	-66281.971	
14	F°F°452-7	90780.234	-66280.122	
15	F°F°465-1	90742.860	-66337.794	
16	F°F°465-2	90756.070	-66330.949	
17	F°F°465-3	90744.894	-66316.535	
18	F°F°249-4-A	90796.609	-66343.405	
19	F°F°249-5-A	90751.558	-66297.280	
20	F°F°263-1-A	90740.113	-66342.395	
21	F°F°263-2-B	90722.101	-66330.160	
22	F°F°446-1-A	90746.068	-66284.544	
23	F°F°446-1-B	90743.726	-66286.132	
24	F°F°447-1-A	90714.250	-66291.203	
25	F°F°449-1-A	90744.478	-66254.631	
26	F°F°452-6-B	90819.402	-66268.496	
27	F°F°452-6-C	90809.100	-66311.789	
28	F°F°465-3-A	90730.751	-66320.895	



作成年月日	平成28年11月1日
縮尺	1:500
図面番号	F°21-4

(備考) これら記載内容については、地籍調査実施時の成果に基づき作製したものであり、現地における境界及び権利等を証明するものではありません。