

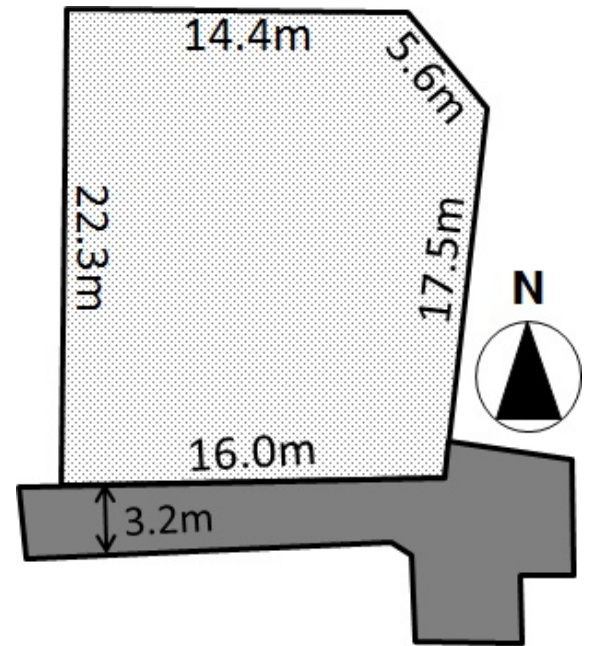
物件案内

伊予市上野

物件概要

物件所在地	伊予市上野15番1		松山生協北伊予マーケット 約450m
校 区	伊予小学校 約1.9km	周 辺 環 境	エミフルMASAKI 約3km
	伊予中学校 約1.9km		北伊予郵便局 約650m
用途地域	市街化調整区域		JR 北伊予駅 約700m
建 ぺ い 率	70%		北伊予小学校前バス停 約550m
容 積 率	200%	県道16号線 約150m	
接 道	南側(伊予市市道)	取 引 形 態	専任媒介
設 備	四国電力	販 売 区 画	1区画
	上水道	建 築 条 件	なし
	浄化槽	そ の 他	旧既存宅地
	プロパンガス		道路後退後の実測取引 更地渡し
地 図	セイコー社 P.46 - きく - 8		

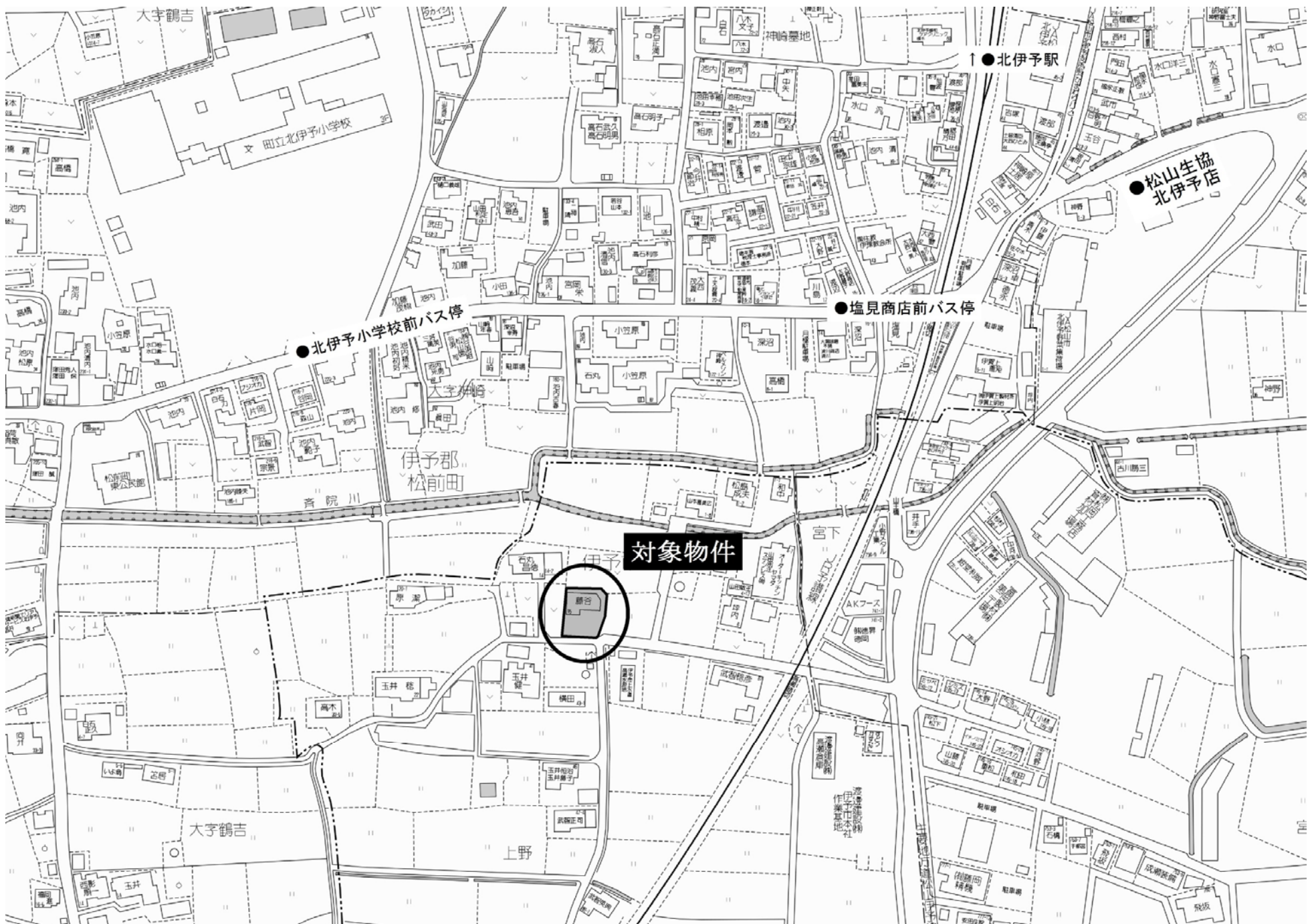
- ・北伊予駅から南へ700m、
静かなエリアの南面道路
- ・広々ゆとりの100坪超！！
- ・建築条件はありません
ライフスタイルに合わせて
個性豊かなマイホームを！



《風通しの良い静かなエリア、
ゆったりと平屋などいかがでしょうか》

価格表

土地(坪)	土地(m ²)	単価(万円)	価格(円)
115.67	382.4	16	18,507,200



宅地建物取引業 愛媛県知事(5)4049号

マルヤ不動産株式会社

松山市三番町7丁目5番地1

フリーダイヤル 0120-0808-55

松山に住もう

検索

マルヤ マルヤ ゴーゴー

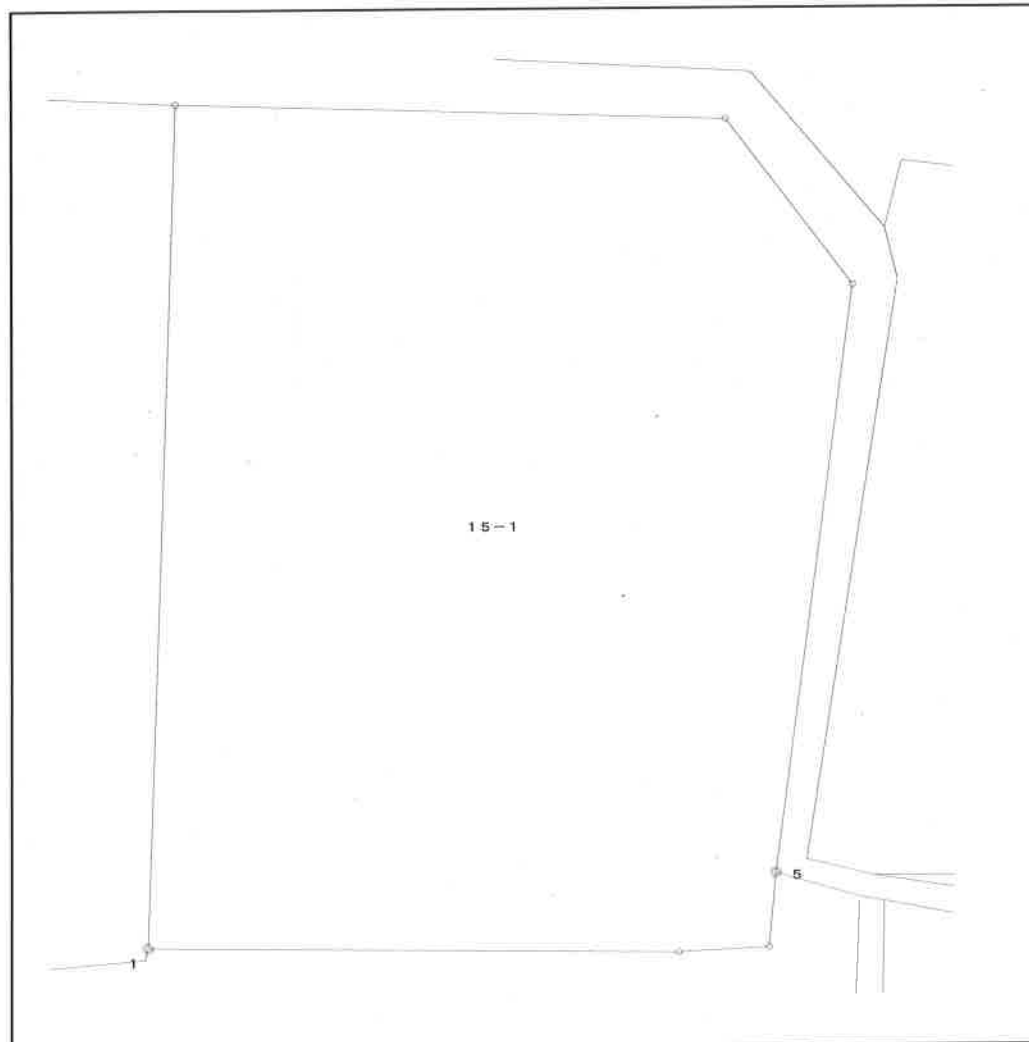
TEL089(941)0882

FAX089(941)0883

座 標 値 一 覧 表

字名	043	上野		
地番	15-1	小字名称		
地目 (台帳)	宅地			
地積 (台帳)	382.40			

地 籍 図 番 号
E12-3



点番	筆界点番号	X 座 標	Y 座 標	辺長 [m]
1		87161.918	-69773.259	22.438
2		87184.343	-69772.508	14.683
3		87183.873	-69757.833	5.592
4		87179.433	-69754.434	15.743
5		87163.828	-69756.515	1.979
6		87161.858	-69756.705	2.404
7		87161.728	-69759.105	14.155
8	1	87161.918	-69773.259	