

# 売土地

● 売地  
2 借地権譲渡

商号

マルヤ不動産株式会社

支店名

松山

所在地

電話 FAX

TEL

松山市三番町7丁目5番地1

(089) 941-0882

担当

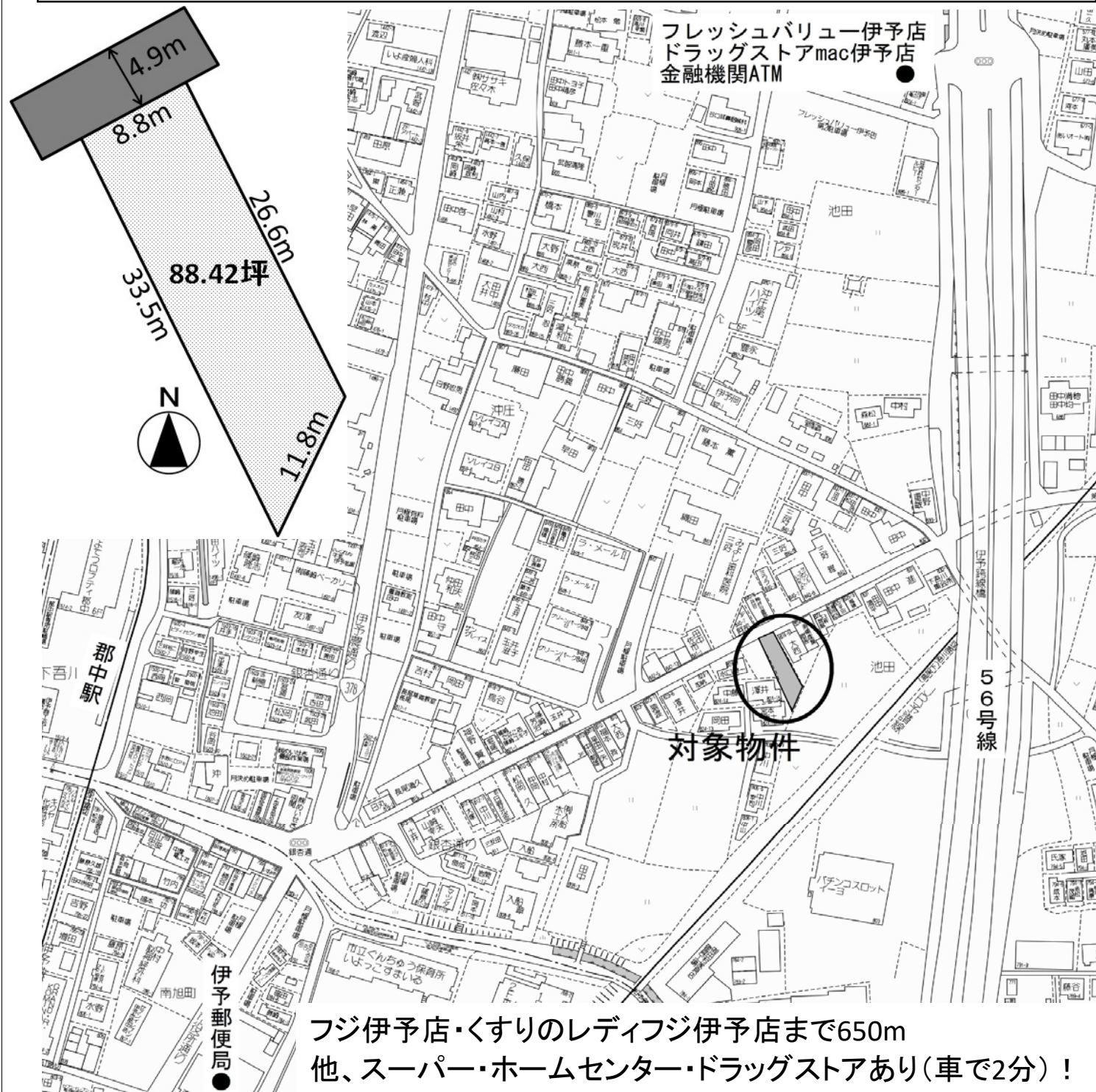
山本

地図 (セイコー社)

85頁 う - 1

一般公開を希望しない  (希望しない場合は・印を入れる)

個人情報の利用目的及び第三者提供など個人情報の取り扱いに関して貸主の同意を得て登録する



フジ伊予店・くすりのレディフジ伊予店まで650m  
他、スーパー・ホームセンター・ドラッグストアあり(車で2分)!

(社) 西日本不動産流通機構				ハトマークサイト								
登録年月日	※ 平成	年	月	日	登録年月日	※ 平成	年	月	日			
登録番号	※				登録番号	※						
価格	1,326 万円			単価	15 万円							
所在地	伊予市下吾川				丁目	824番6・12						
					伊予市区域							
土地面積	公簿	292.30	m <sup>2</sup>	実測		m <sup>2</sup>	うち私道面積		m <sup>2</sup>			
	簿	88.42	坪	坪		坪						
校区	郡中		小学校	港南		中学校						
交通	バス停より徒歩				分							
※バス・鉄道の無いところは著名施設からの距離を記入	鉄道	郡中	線	郡中	駅より徒歩	5		分				
	著名施設	より				m						
販売総区画数	1		区画	販売区画数		区画 (2区画以上必須)						
土地権利	● 所有権 2 旧法地上 3 旧法賃借 4 普通地上 5 定期地上 6 普通賃借 7 定期賃借											
	借地権1ヶ月の賃料			万円	借地期間		(転賃の場合は残期間)					
引渡条件	現況渡し				開発許可番号							
地目	● 宅地 2 田 3 畑 4 山林 5 雑種地 6 その他											
国土法届	1 要	2 確認済	地勢	● 平坦	2 高台	3 低地	4 ひな段	5 傾斜地	6 その他			
都市計画	● 市街化区域 2 市街化調整区域 3 非線引区域 4 都市計画区域外											
用途地域	1 一低住専 2 二低住専 3 一中高住専 4 二中高住専 5 一種住居 6 二種住居 7 準住居											
	● 近隣商業 9 商業 ● 準工 11 工業 12 工専 13 無指定											
建ぺい率	80 % ( )		容積率	200 % ( )								
法令上の制限	1 防火地域 2 準防火地域 3 都市計画公園 4 風致地区											
	5 地区計画区域 6 埋蔵文化財包蔵地 7 宅地造成規制区域 8 その他											
最適用途	● 住宅用地 2 マンション用地 3 ビル用地 4 店舗用地 5 工場用地 6 配送センター 7 営業所											
	8 保養所 9 事務所用地 10 別荘用地 11 倉庫用地 12 資材置場用地 13 家庭菜園用地 14 公園用地											
	15 社宅・社員寮 16 病院・診療所 17 畑・農地 18 事業用地 19 駐車場用地											
接道状況	● 一方 2 角地 3 三方 4 四方 5 二方 (除角地)											
主な接道	方向	1 北	2 北東	3 東	4 南東	5 南	6 南西	7 西	● 北西	舗装	● 有	2 無
	接面	約8.8 m		幅員	約4.9 m		種別	● 公道 2 私道		位置指定	1 有	● 無
	方向	1 北	2 北東	3 東	4 南東	5 南	6 南西	7 西	8 北西	舗装	1 有	2 無
	接面	m		幅員	m		種別	1 公道 2 私道		位置指定	1 有	2 無
現況	● 更地 2 上物有 引渡 1 即時 ● 相談 3 指定有 平成 年 月											
設備	● 上水道 ● 下水道 3 電気 4 都市ガス ● プロパン 6 浄化槽 7 側溝 8 汲取											
施設負担金等	価格の他に要する費用 1 有 ( ) に ( ) 万円 ) 2 無											
工事完了予定	平成 年 月 (2区画以上必須)											
取引態様	1 売主 2 代理 3 専属専任媒介 4 専任媒介 ● 一般媒介 6 その他											
備考	用途地域: 841-6近隣商業、824-12の一部準工 市道下吾川上野線											
報酬形態	● 分かれ 2 なし 3 3%+6万 4 率のみ % 5 金額 6 率+金額											

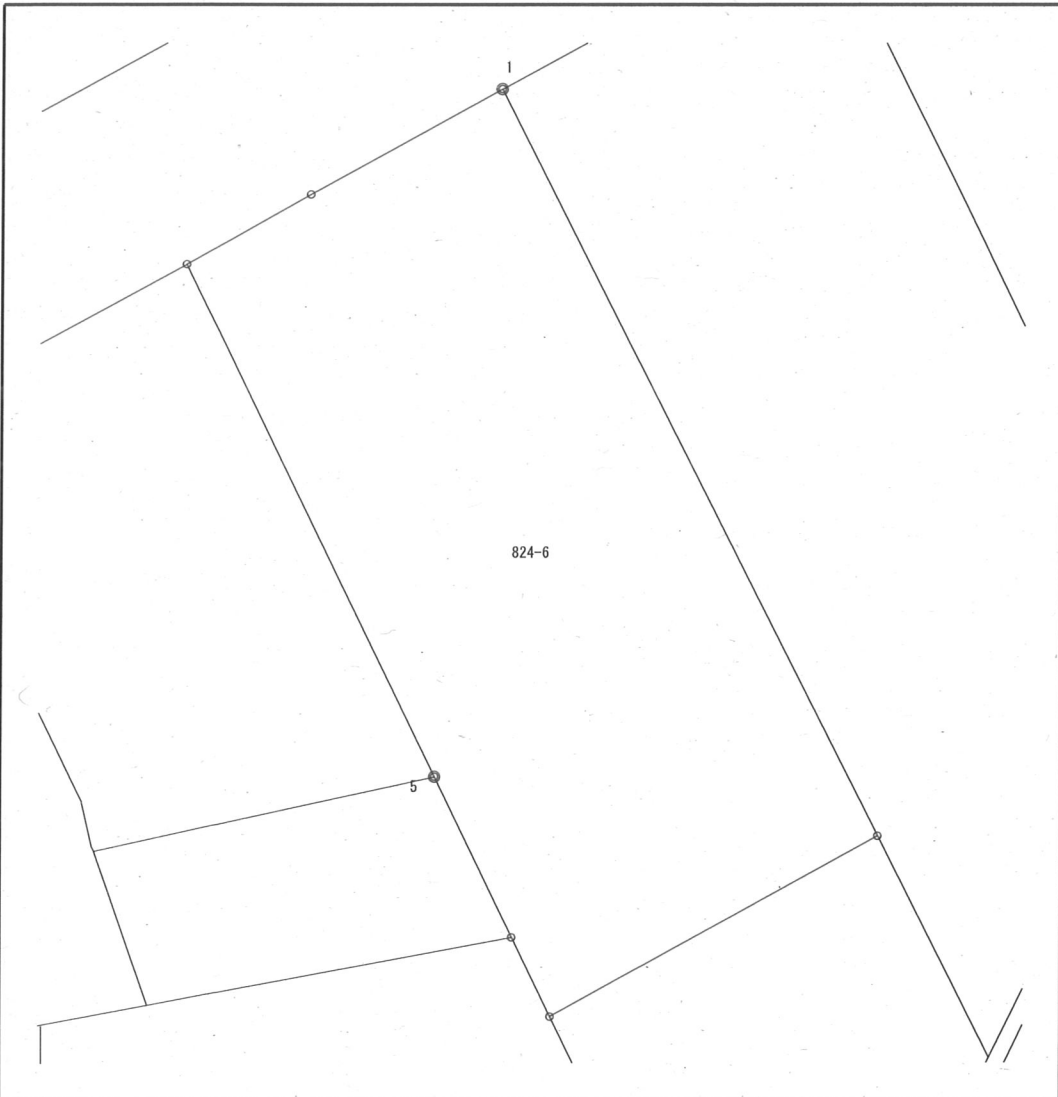
媒介契約日 平成 年 月 日 ●有効期間は媒介契約日より3ヶ月間

太線の枠内は必ずご記入ください。未記入の場合、一般公開できません。 ※印の欄は記入しないでください。

# 座 標 値 一 覧 表

字名	034	下吾川			
地番	824-6	小字名称			
地目(台帳)	宅地				
地積(台帳)	198.30				

地籍図番号
H52-2

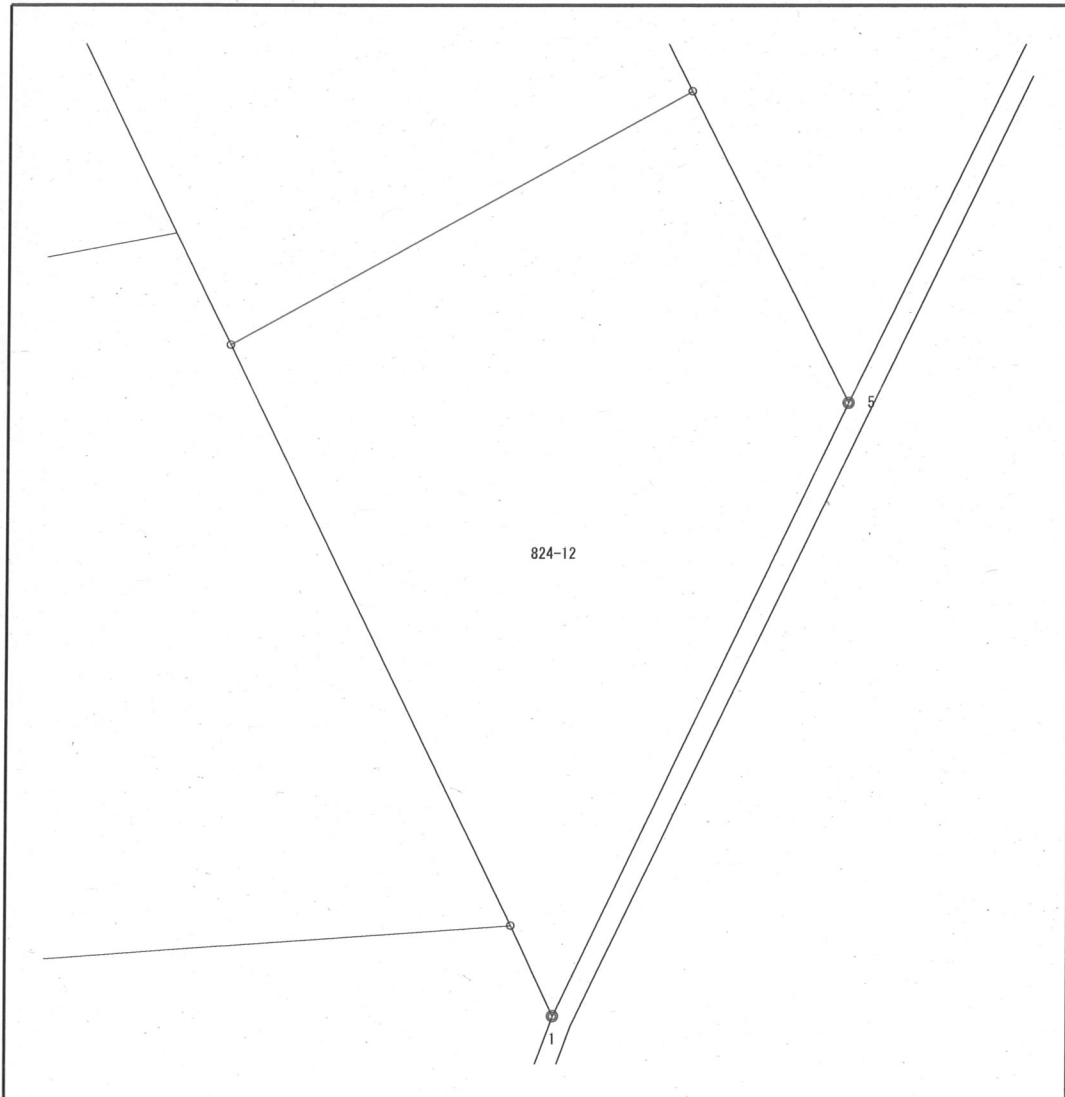


点番	筆界点番号	X座標	Y座標	辺長[m]
1	E-733	84660.723	-73450.503	21.263
2	19-330K	84641.770	-73440.865	9.498
3	19-329K	84637.204	-73449.194	2.237
4		84639.212	-73450.179	4.526
5		84643.280	-73452.164	14.473
6	E-736	84656.279	-73458.527	3.618
7	E-735	84658.053	-73455.374	5.555
1	E-733	84660.723	-73450.503	

# 座 標 値 一 覧 表

字名	034	下吾川			
地番	824-12	小字名称			
地目 (台帳)	田				
地積 (台帳)	94				

地 籍 図 番 号	
H52-2	H53-1



点番	筆界点番号	X 座 標	Y 座 標	辺 長 [m]
1		84625.125	-73443.315	1.799
2		84626.756	-73444.073	11.636
3	19-329K	84637.204	-73449.194	9.498
4	19-330K	84641.770	-73440.865	6.295
5		84636.159	-73438.012	12.242
1		84625.125	-73443.315	