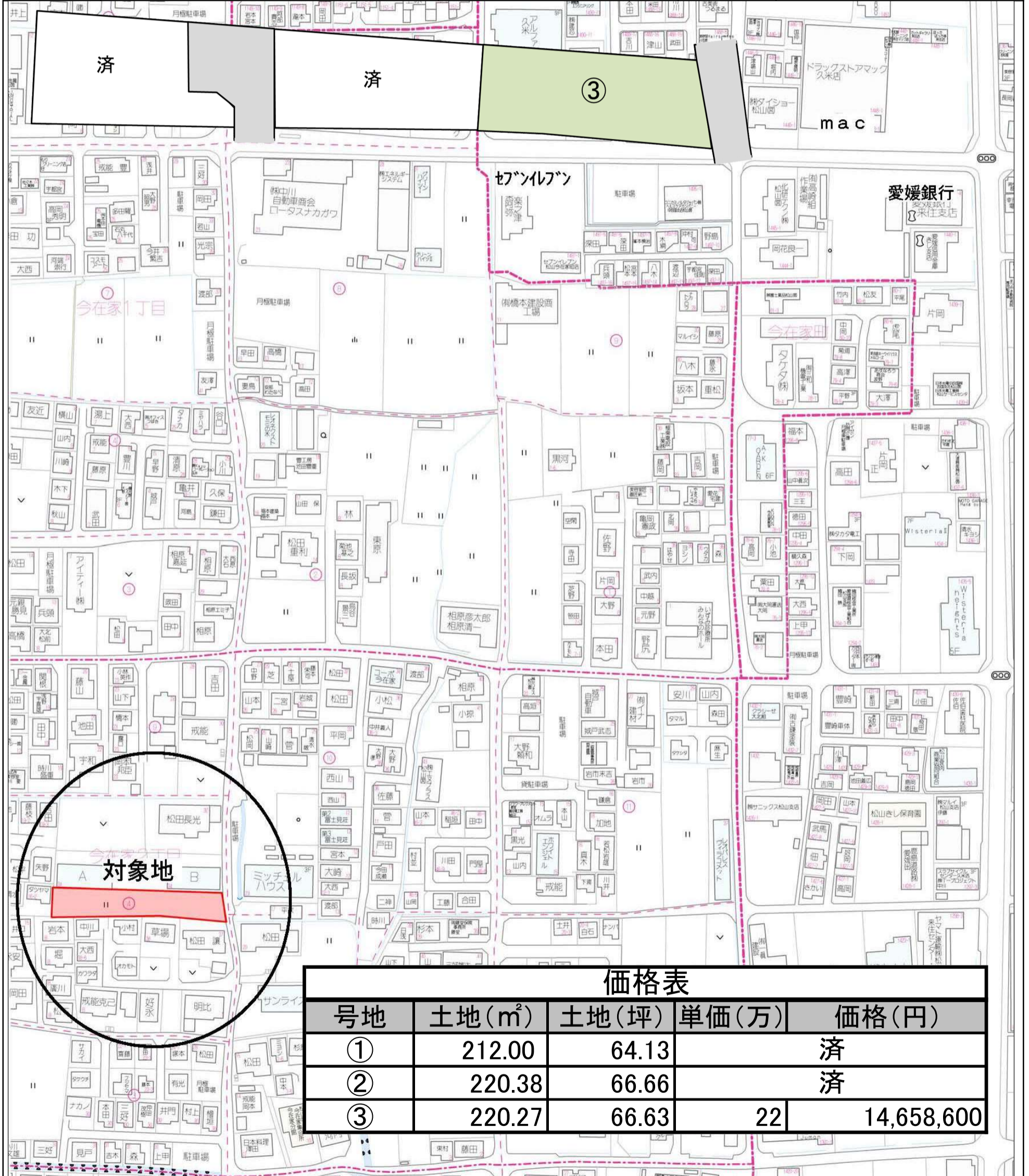


物件案内

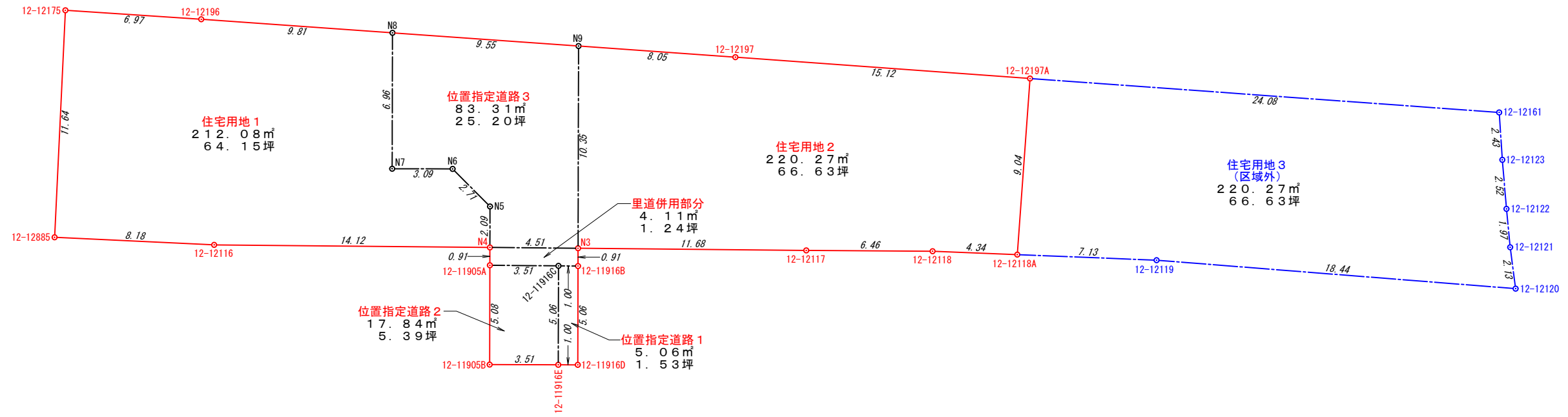
松山市今在家2丁目 3区画

物件所在地	松山市今在家2丁目290-1.6		設 備	四国電力	周 辺 環 境	セブンイレブン今在家店	約585m
校 区	石井東小学校	約608m		上水道		スーパー日東来住店	約599m
	南第二中学校	約1271m	下水道	スーパーABC石井店	約698m		
用途地域	一種低層住宅		プロパンガス	愛媛銀行来住支店	約650m		
建へい率	50%		そ 他	水道施設負担金30万円必要	伊予鉄バス松山砥部線 乙井橋バス停	約1.3km	
容積率	80%			下水道受益者負担金250円/㎡			
接道	(区画図をご参照ください)			境界基礎工事代・ブロック費			
取引形態	専任	販売区画	3区画	建築条件	なし		



号地	土地(m ²)	土地(坪)	単価(万)	価格(円)
①	212.00	64.13		済
②	220.38	66.66		済
③	220.27	66.63	22	14,658,600

位置指定道路区域全体 542.67㎡	-	住宅用地1・2 432.35㎡	-	里道併用部分 4.11㎡	-	位置指定道路1・2 22.90㎡	=	位置指定道路3 83.31㎡
		里道併用部分 4.11㎡	+	位置指定道路1・2 22.90㎡	+	位置指定道路3 83.31㎡	=	位置指定道路(全体) 110.32㎡



座標求積表

地番	住宅用地1	X	Y	辺長
12-12175	()	89714.722	-65657.821	6.97
12-12196	()	89714.263	-65650.864	9.81
N8	()	89713.568	-65641.070	6.96
N7	()	89706.606	-65641.086	3.09
N6	()	89706.598	-65637.990	2.71
N5	()	89704.674	-65636.075	2.09
N4	()	89702.575	-65636.080	14.12
12-12116	()	89702.707	-65650.203	8.18
12-12885	()	89703.095	-65658.374	11.64
	倍面積		424.178867	
	面積		212.0894335	
	地積		212.08	㎡
	坪数		64.15	坪

地番	住宅用地2	X	Y	辺長
N9	()	89712.891	-65631.541	8.05
12-12197	()	89712.321	-65623.509	15.12
12-12197A	()	89711.229	-65608.419	9.04
12-12118A	()	89702.208	-65609.072	4.34
12-12118	()	89702.382	-65613.410	6.46
12-12117	()	89702.424	-65619.879	11.68
N3	()	89702.533	-65631.566	10.35
	倍面積		440.549630	
	面積		220.2748150	
	地積		220.27	㎡
	坪数		66.63	坪

地番	住宅用地3(区域外)	X	Y	辺長
12-12197A	()	89711.229	-65608.419	24.08
12-12161	()	89709.490	-65584.393	2.43
12-12123	()	89707.063	-65584.232	2.52
12-12122	()	89704.551	-65584.020	1.97
12-12121	()	89702.585	-65583.830	2.13
12-12120	()	89700.465	-65583.552	18.44
12-12119	()	89701.922	-65601.939	7.13
12-12118A	()	89702.208	-65609.072	9.04
	倍面積		440.550937	
	面積		220.2754685	
	地積		220.27	㎡
	坪数		66.63	坪

地番	里道併用部分	X	Y	辺長
N4	()	89702.575	-65636.080	4.51
N3	()	89702.533	-65631.566	0.91
12-11916B	()	89701.622	-65631.568	1.00
12-11916C	()	89701.631	-65632.568	3.51
12-11905A	()	89701.662	-65636.082	0.91
	倍面積		8.233074	
	面積		4.1165370	
	地積		4.11	㎡
	坪数		1.24	坪

地番	位置指定道路1	X	Y	辺長
12-11916C	()	89701.631	-65632.568	1.00
12-11916B	()	89701.622	-65631.568	5.06
12-11916D	()	89696.562	-65631.580	1.00
12-11916E	()	89696.565	-65632.580	5.06
	倍面積		10.126144	
	面積		5.0630720	
	地積		5.06	㎡
	坪数		1.53	坪

地番	位置指定道路2	X	Y	辺長
12-11905A	()	89701.662	-65636.082	3.51
12-11916C	()	89701.631	-65632.568	5.06
12-11916E	()	89696.565	-65632.580	3.51
12-11905B	()	89696.574	-65636.094	5.08
	倍面積		35.681636	
	面積		17.8408180	
	地積		17.84	㎡
	坪数		5.39	坪

- 位置指定道路区域内
- 位置指定道路区域内区画線
- 位置指定道路区域外

図面名	丈量図2		
縮尺	1/200	図面番号	3-2
所在	松山市今在家二丁目290番1外		
作成年月日	令和2年1月28日		
修正年月日	令和2年 月 日(第 回)		
作成者	松山市辻町1番27号 井上登記測量事務所 土地家屋調査士 井上 稔 TEL: 089-927-0990		

登記年月日：令和2年2月20日

令和2年6月23日
松山地方事務局
これは図面に記録されている内容を証明した書面である。

登記官

田中政憲



地番	290-1・290-6	地積測量図
土地の所在	松山市今在家二丁目	

世界測地系 (IV系)

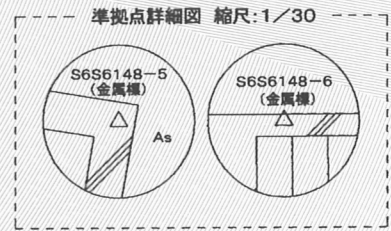
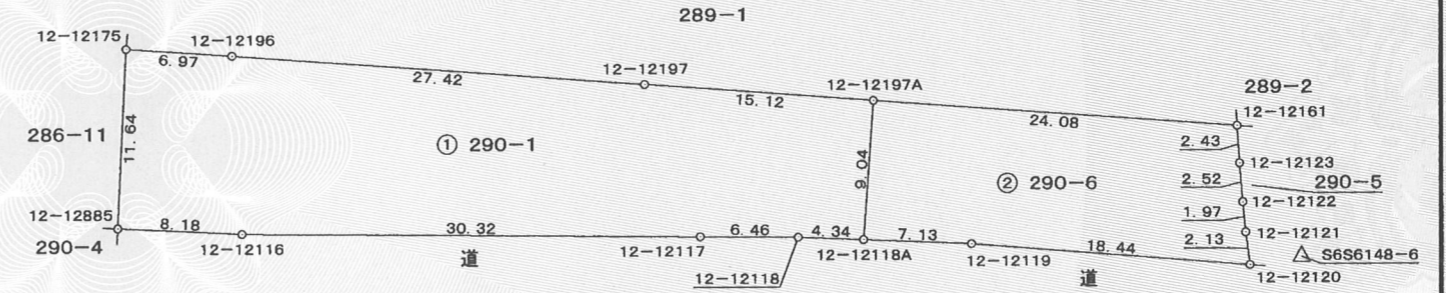
地番	① 290-1				
測点名	標識	X座標	Y座標	距離	
12-12175	(調査士会標)	89714.722	-65657.821	6.97	
12-12196	(調査士会標)	89714.263	-65650.864	27.42	
12-12197	(調査士会標)	89712.321	-65623.509	15.12	
12-12197A	(調査士会標)	89711.229	-65608.419	9.04	
12-12118A		89702.208	-65609.072	4.34	
12-12118	(プラスチック板)	89702.382	-65613.410	6.46	
12-12117		89702.424	-65619.879	30.32	
12-12116	(プラスチック板)	89702.707	-65650.203	8.18	
12-12885	(調査士会標)	89703.095	-65658.374	11.64	
倍面積		1031.299885			
面積		516.6499425			
地積		515.64	m ²		
坪数		155.98	坪		

地番	② 290-6				
測点名	標識	X座標	Y座標	距離	
12-12197A	(調査士会標)	89711.229	-65608.419	24.08	
12-12161	(調査士会標)	89709.490	-65684.393	2.43	
12-12123	(地籍プレート)	89707.063	-65684.232	2.52	
12-12122	(地籍プレート)	89704.551	-65684.020	1.97	
12-12121	(地籍プレート)	89702.585	-65683.830	2.13	
12-12120	(調査士会標)	89700.485	-65683.552	18.44	
12-12119	(プラスチック板)	89701.922	-65601.939	7.13	
12-12118A		89702.208	-65609.072	9.04	
倍面積		440.560937			
面積		220.2754685			
地積		220.27	m ²		
坪数		66.63	坪		

公式 $A=1/2 \sum X_n(Y_{n+1}-Y_{n-1})$

引照点・境界点表

点名	器械点		後視点
	S6S6148-6	S6S6148-5	S6S6148-5
X座標	89700.985	89753.833	
Y座標	-65580.107	-65583.026	
方向角	356° 50' 19"		距離 52.928
境界点	観測角	距離	
S6S6148-5	0° 00' 00"	52.928	
12-12161	336° 24' 58"	9.523	
12-12123	328° 59' 51"	7.345	
12-12122	315° 30' 18"	6.294	
12-12121	296° 25' 03"	4.052	
12-12120	264° 34' 40"	3.484	
12-12119	275° 37' 08"	21.852	
12-12118A	275° 34' 45"	28.990	
12-12118	275° 33' 48"	33.332	
12-12117	275° 14' 01"	39.798	
12-12116	274° 34' 07"	70.117	
12-12885	274° 42' 20"	78.295	
12-12175	283° 11' 08"	78.918	
12-12196	283° 47' 23"	71.992	
12-12197	287° 47' 57"	44.857	
12-12197A	293° 03' 10"	30.108	



登記基準点座標一覧表

測地系	区分	点名	X座標	Y座標	備考
世界測地系 (IV系)	既知点	S6S6148-5	89753.833	-65583.026	地籍調査図根点
		S6S6148-6	89700.985	-65580.107	

令和2年1月28日測量

作成者	松山市辻町1番27号 土地家屋調査士 井上 稔	(令和 2年 2月14日作成)	申請人	松田 稔	縮尺	1/500
-----	----------------------------	-----------------	-----	------	----	-------

(愛媛県土地家屋調査士会用紙)