

# 売土地

- 売地
- 2 借地権譲渡

商号  
所在地  
電話 FAX

マルヤ不動産株式会社

支店名  
担当

松山市三番町7丁目5番地1  
TEL (089) 941-0882

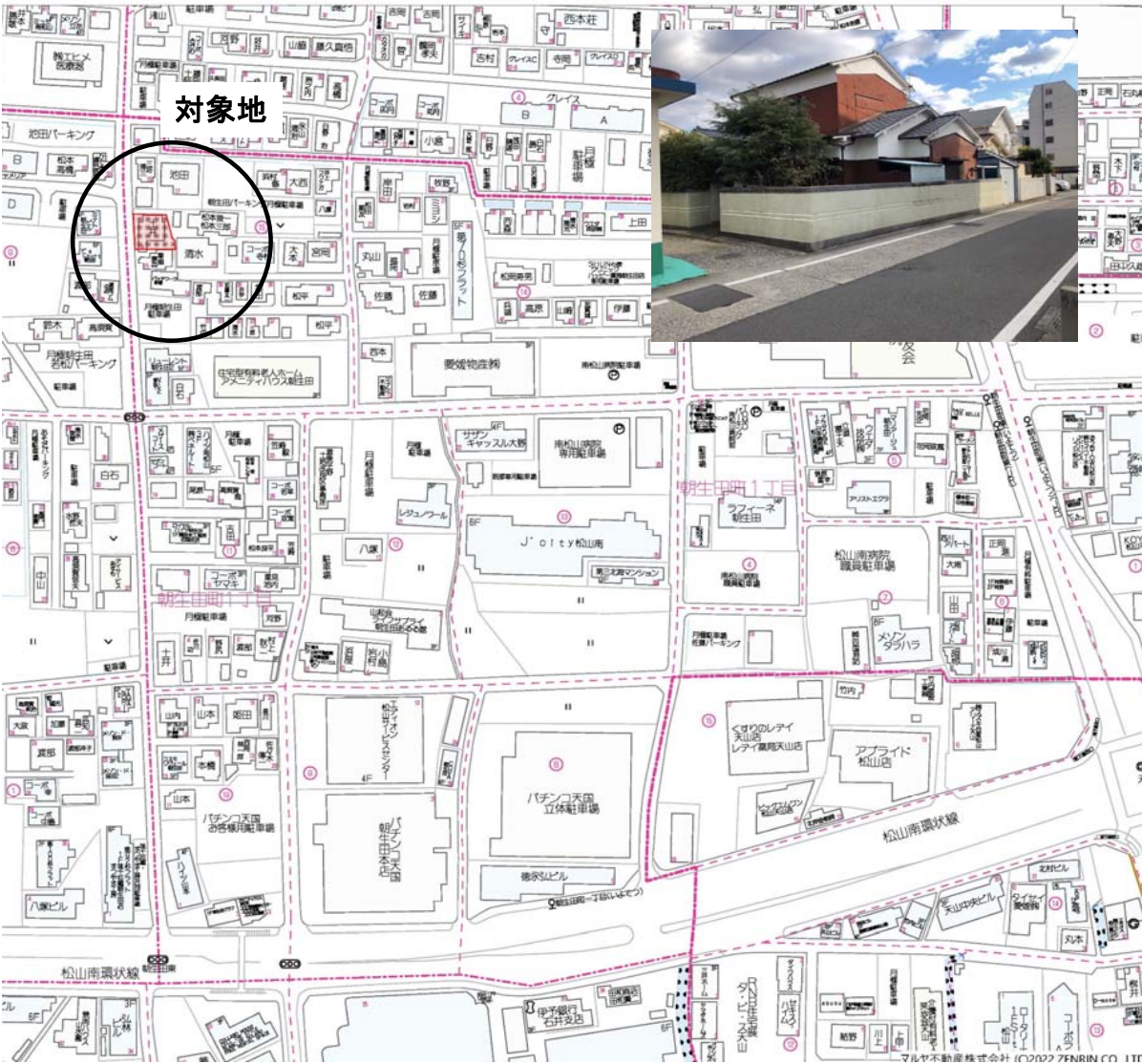
松山  
山本

地図 (ゼンリン)

頁 -

一般公開を希望しない  (希望しない場合は・印を入れる)

個人情報の利用目的及び第三者提供など個人情報の取り扱いに関して貸主の同意を得て登録する



(社)西日本不動産流通機構		ハトマークサイト	
登録年月日	※ 令和 年 月 日	登録年月日	※ 令和 年 月 日
登録番号	※	登録番号	※
価格	1,955 万円	単価	32 万円
所在地	松山市朝生田1 丁目 115番3		松山区域
土地面積	201.99 m <sup>2</sup> 実測	61.10 m <sup>2</sup> 坪	うち私道面積 m <sup>2</sup>
校 区	石井北	小学校	南 中学校
交 通	バス停より徒歩 分		
鉄 道	伊予鉄横河原線	立花	駅より徒歩 7 分
著名施設	より m		
販売総区画数	区画	販売区画数	区画 (2区画以上必須)
土地権利	● 所有権 2 旧法地上 3 旧法賃借 4 普通地上 5 定期地上 6 普通賃借 7 定期賃借		
借地権1ヶ月の貴料	万円	借地期間	(転賃の場合は残期間)
引渡条件	開 発 許 可 番 号		
地 目	● 宅地 2 田 3 畑 4 山林 5 雑種地 6 その他		
国土法届	1 要 2 確認済 地勢 ● 平坦 2 高台 3 低地 4 ひな段 5 傾斜地 6 その他		
都市計画	● 市街化区域 2 市街化調整区域 3 非線引区域 4 都市計画区域外		
用途地域	1 一低住専 2 二低住専 3 一中高住専 4 二中高住専 ● 一種住居 6 二種住居 7 準住居 8 近隣商業 9 商業 10 準工 11 工業 12 工専 13 無指定		
建ぺい率	60 % ( )	容積率	200 % ( )
法令上の制限	1 防火地域 2 準防火地域 3 都市計画公園 4 風致地区 5 地区計画区域 6 埋蔵文化財包蔵地 7 宅地造成規制区域 8 その他		
最適用途	● 住宅用地 2 マンション用地 3 ビル用地 4 店舗用地 5 工場用地 6 配達用 7 営業所 8 保養所 9 事務所用地 10 別荘用地 11 倉庫用地 12 資材置場用地 13 家庭菜園用地 14 7A <sup>+</sup> 用 15 社宅・社員寮 16 病院・診療所 17 畑・農地 18 事業用地 19 駐車場用地		
接道状況	● 一方 2 角地 3 三方 4 四方 5 二方 (除角地)		
主な接道	方向	1 北 2 北東 3 東 4 南東 5 南 6 南西 ● 西 8 北西	舗 装 ● 有 2 無
	接面	15.0 m 幅員 5.3 m	種別 ● 公道 2 私道 位置指定 1 有 ● 無
	方向	1 北 2 北東 3 東 4 南東 5 南 6 南西 7 西 8 北西	舗 装 1 有 2 無
接面	m 幅員 m	種別 1 公道 2 私道 位置指定 1 有 2 無	
現 況	1 更地 ● 上物有 引渡 1 即時 ● 相談 3 指定有 令和 年 月		
設 備	● 上水道 ● 下水道 ● 電気 4 都市ガス ● プロパン 6 浄化槽 7 側溝 8 汲取		
施設負担金等	価格の他に要する費用 1 有 ( ) に 万円 ) 2 無		
工事完了予定	令和 年 月 (2区画以上必須)		
取引形態	1 売主 2 代理 3 専属専任媒介 ● 専任媒介 5 一般媒介 6 その他		
備 考	西側道路 市道石井43号線 解体工事は買主負担希望		
報酬形態	● 分かれ 2 なし 3 3%+6万 4 率のみ % 5 金額 6 率+金額		

媒介契約日 令和 年 月 日 ●有効期間は媒介契約日より3ヶ月間

太線の枠内は必ずご記入ください。未記入の場合、一般公開できません。 ※印の欄は記入しなくても構いません。

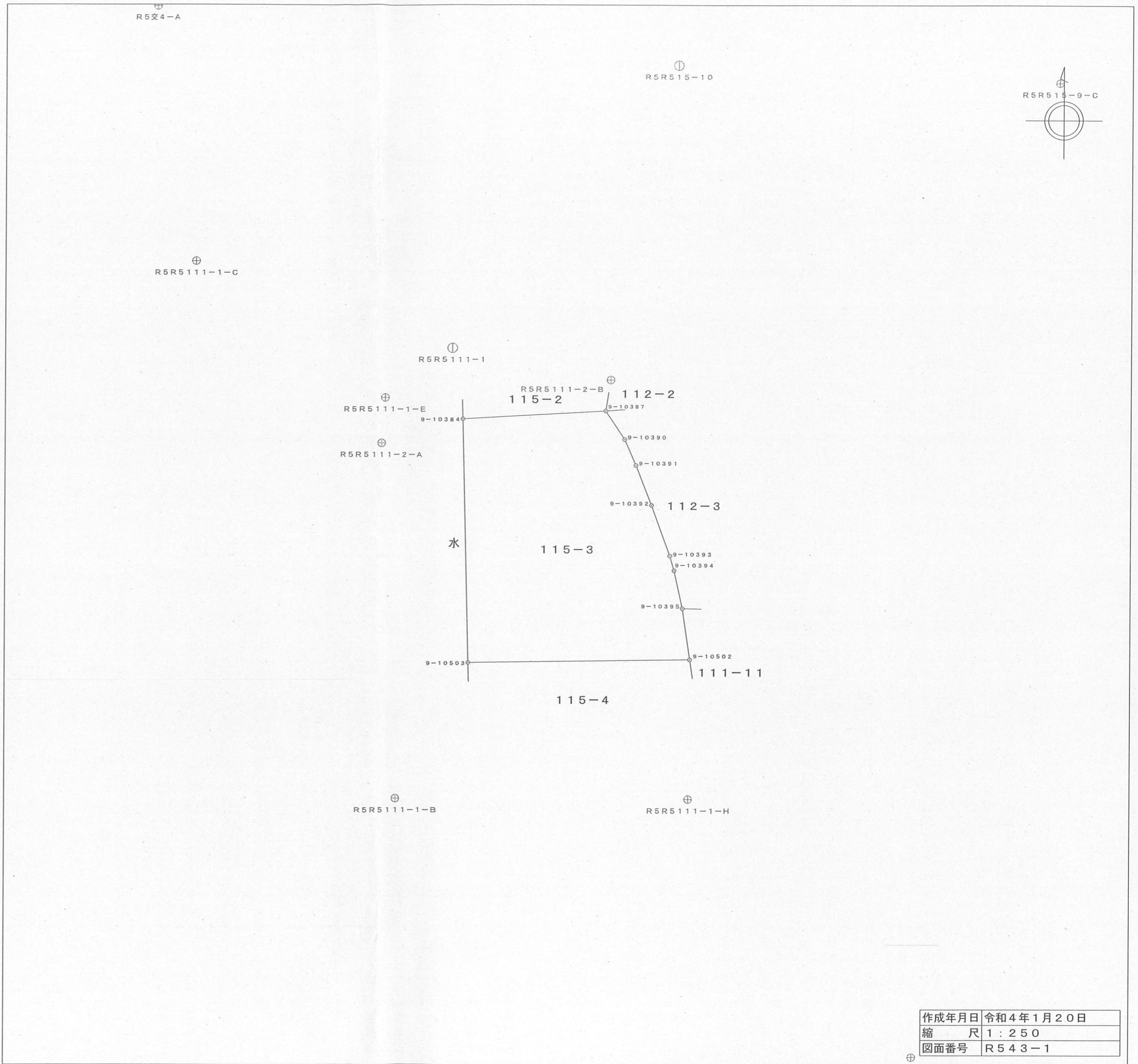
一筆図形

愛媛県松山市

地番	朝生田町1丁目 115-3
地目	宅地
地積	201.99m <sup>2</sup>
所有者	110009280-4 梅木 岳志 大阪市淀川区宮原2丁目6番67-1406号

点番号	X座標	Y座標	辺長
9-10387	91671.038	-67446.249	2.234
9-10390	91669.181	-67445.008	1.844
9-10391	91667.493	-67444.266	2.794
9-10392	91664.895	-67443.238	3.511
9-10393	91661.600	-67442.026	0.992
9-10394	91660.650	-67441.741	2.532
9-10395	91658.180	-67441.185	3.361
9-10502	91654.857	-67440.682	14.432
9-10503	91654.639	-67455.112	15.873
9-10384	91670.506	-67455.534	9.300

点番号	点名	X座標	Y座標	標高
1	R5交4-A	91697.379	-67475.518	
2	R5R515-10	91693.526	-67441.648	
3	R5R5111-1	91675.115	-67456.234	
4	R5R515-9-C	91692.388	-67416.864	
5	R5R5111-1-B	91645.815	-67459.818	
6	R5R5111-1-C	91680.749	-67472.959	
7	R5R5111-1-E	91671.882	-67460.609	
8	R5R5111-1-H	91645.779	-67440.746	
9	R5R5111-1-J	91628.966	-67426.190	
10	R5R5111-2-A	91668.923	-67460.829	
11	R5R5111-2-B	91673.055	-67445.925	



作成年月日	令和4年1月20日
縮尺	1:250
図面番号	R543-1

R5R5111-1-J

(備考) これら記載内容については、地籍調査実施時の成果に基づき作製したものであり、現地における境界及び権利等を証明するものではありません。