

売土地

価格 **1,012** 万円

所在地

松山市清住1丁目8番8

伊予鉄道高浜線山西駅 徒歩8分

校区

味生小学校

津田中学校



マルヤ不動産株式会社

松山市三番町7丁目5番地1

TEL (089) 941-0882

FAX 089-941-0883

マルヤマルヤゴーゴー

0120-0808-55

HP:<http://www.maruya-08.com>

メール info@maruya-08.com

面積	119.49㎡	36.15坪
坪単価	28万円	
地目	宅地	
用途地域	第1種住居	
建ぺい率	60%	
容積率	200%	
接道状況	西	一方道路
接道面/幅員	接面10.8m	幅員 5m
現況	上物有	更地渡し
取引形態	一般	

設備

上水道・電気・下水道・プロパン

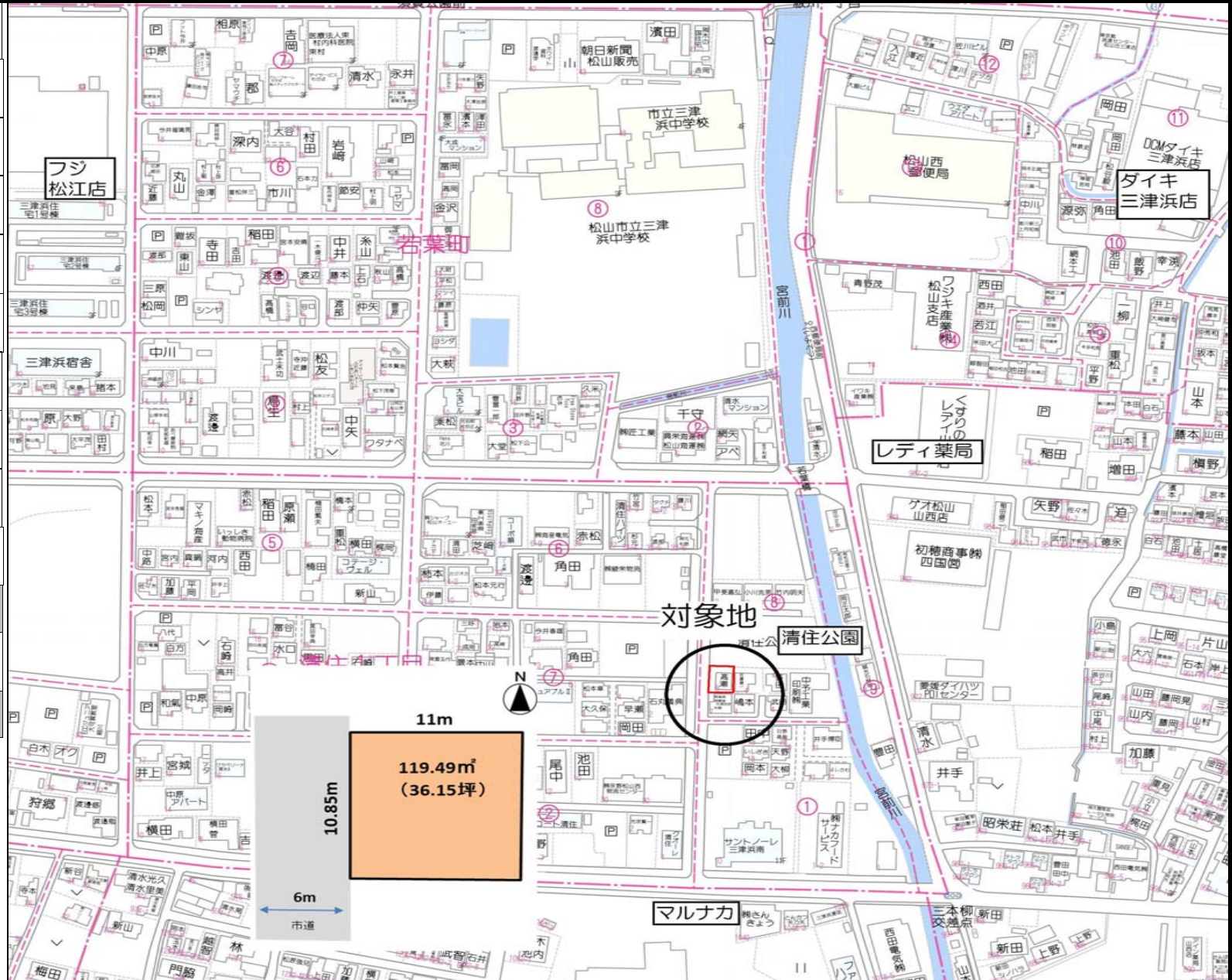
備考

マルナカ・フジ徒歩圏内

北側：清住公園

西側接道：市道大可賀南北4号線

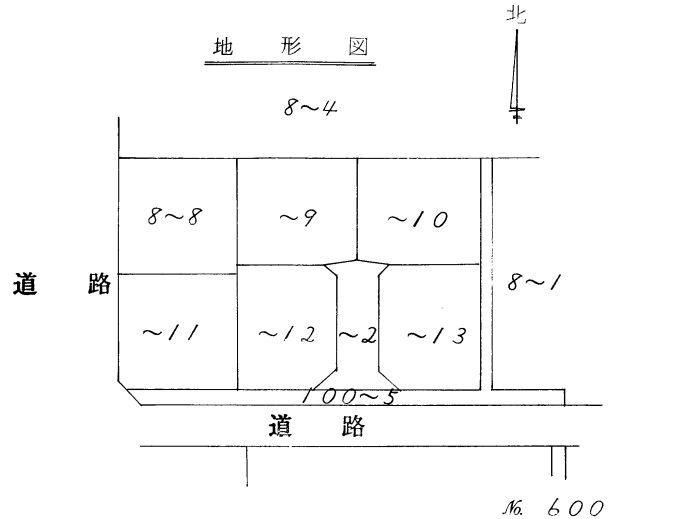
三津・高浜方 300



087669 新 8~2 後新

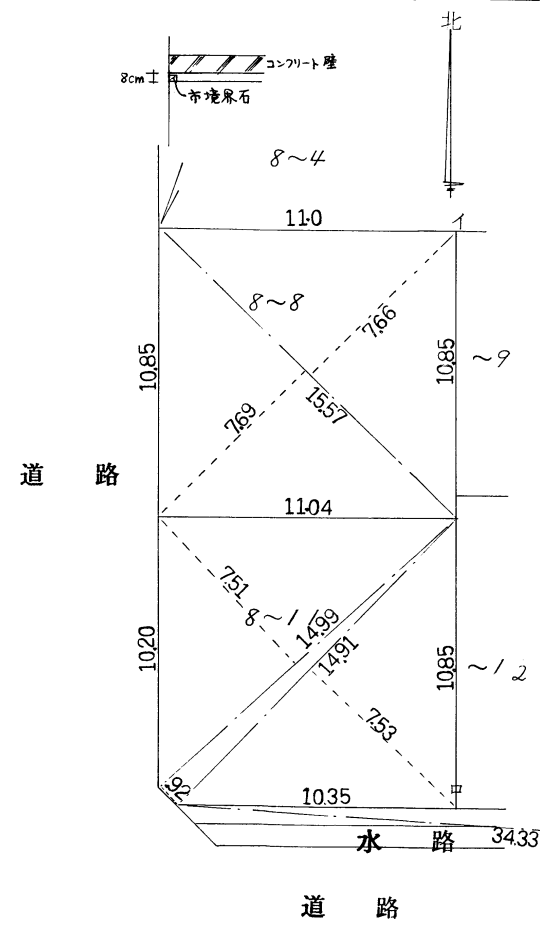
土地積測量図

地番 8~8 8~11~2
 土地の所在 松山市湊住ノ丁目



地番	底辺	高さ	面積
-8	15.57	7.66	119.2662
	15.57	7.69	119.7333
		計	238.9995
		2除	119.499 m ²
-11	14.99	7.51	112.5749
	14.99	0.92	13.7908
	14.91	7.53	112.2723
		計	238.6380
		2除	119.319 m ²

8~2
 $727.17 - 675.988 = 51.182$
 地積 51.18 m²



昭和五参年参月式〇日
 作製者 松山市二番町二丁目 田城 紳
 土地家屋調査士
 申請人 株式会社 大野 総一郎
 代表取締役 東邦 開発

縮尺 1/M 1/M 200

S. 53.3-25,

(愛媛県土地家屋調査士会指定用紙)

52 NO 002956

(51.9.300冊)

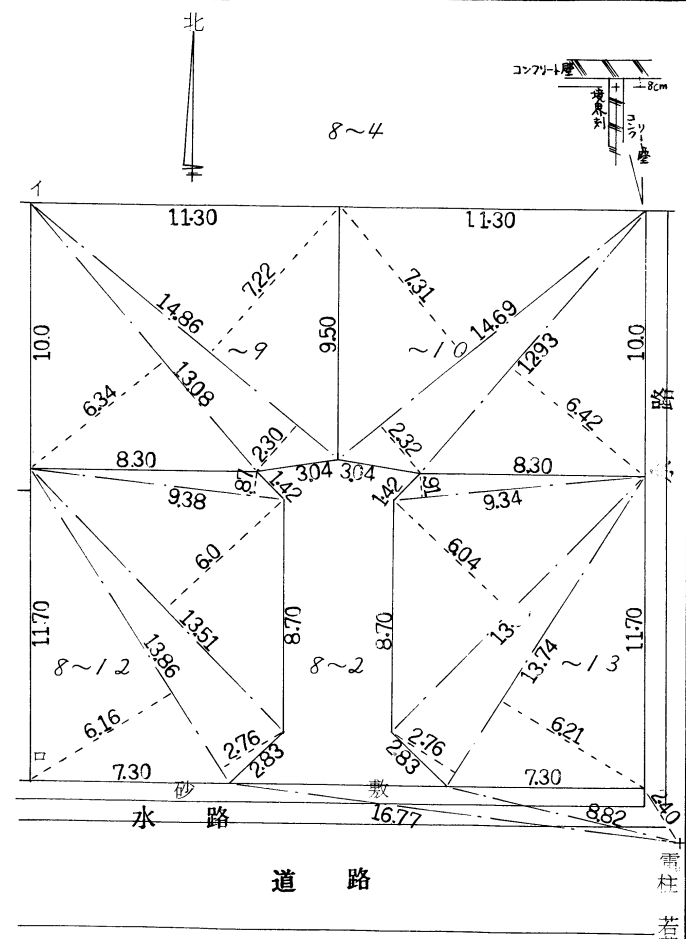
087670前8-2. 後新

地番 8~9 ~10 ~12~13
~2.

土地積測量図

土地の所在 松山市清住ノ丁目

地番	底辺	高さ	面積
-9	14.86	7.22	107.2892
	14.86	2.30	34.1780
	13.08	6.34	82.9272
	計		224.3944
	2除		112.197 m ²
-10	14.69	7.31	107.3839
	14.69	2.32	34.0808
	12.93	6.42	83.0106
	計		224.4753
	2除		112.237 m ²
-12	9.38	0.87	8.1606
	13.51	6.00	81.0600
	13.86	2.76	38.2536
	13.86	6.16	85.3776
	計		212.8518
	2除		106.425 m ²
-13	9.34	0.91	8.4994
	13.39	6.04	80.8756
	13.74	2.76	37.9224
	13.74	6.21	85.3254
	計		212.6228
	2除		106.311 m ²



昭和五参年参月式〇日
作製者
土地家屋調査士
松山市一番町二丁目
田城
申請人
株式会社東那開発
代表取締役
大野 總一郎
(大野)

縮尺 1/M 1/M 200

S. 53. 3. 25

(愛媛県土地家屋調査士会指定用紙)

52 NO 002955

(51.9.300冊)