

物件案内

生活環境良好 4区画新規分譲地

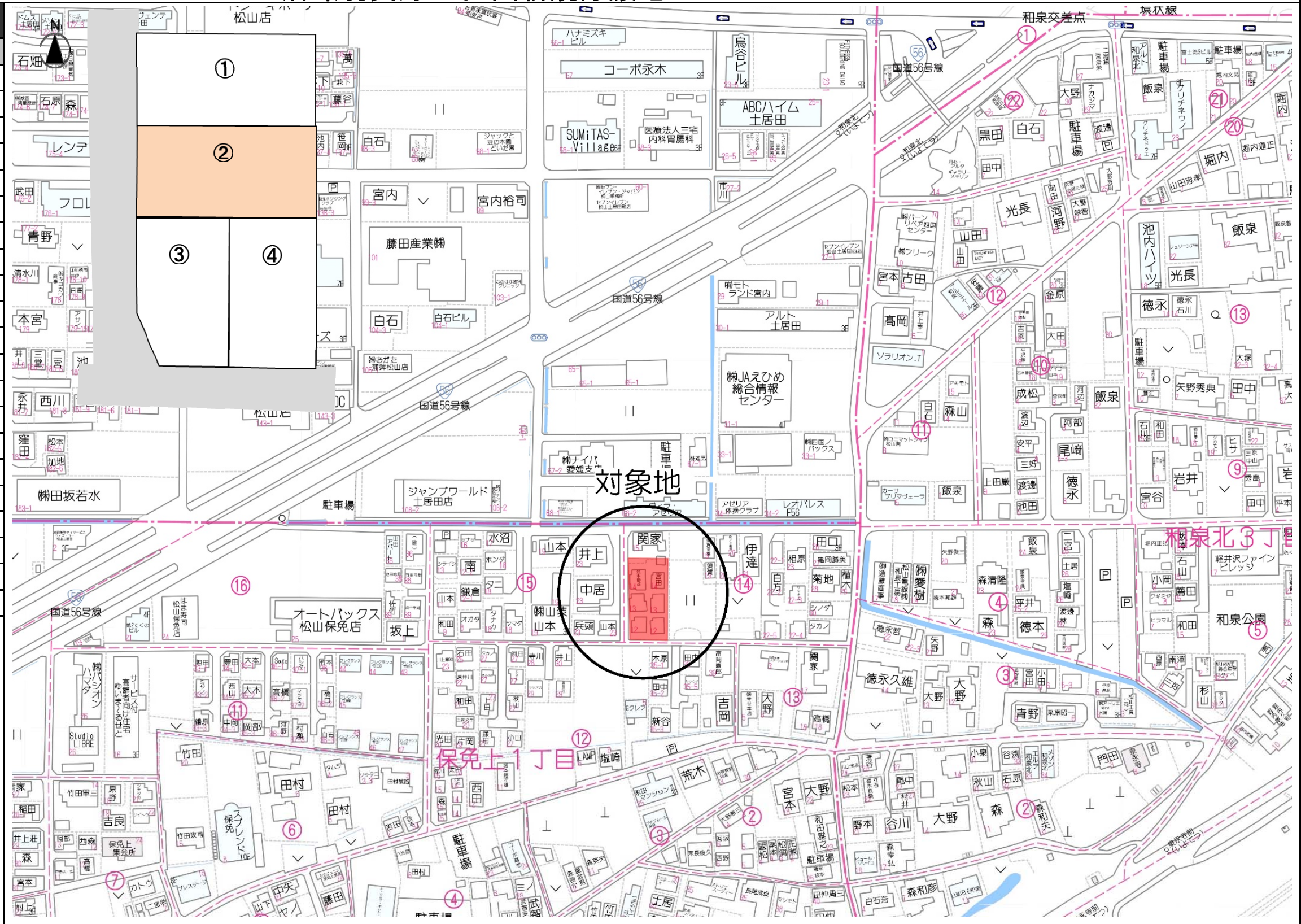
保免上 4区画分譲地

物件概要

物件所在地	松山市保免上1丁目
校 区	余土小学校 1.6km 余土中学校 1.2km
用 途 地 域	第一種住居地域
建 へ い 率	60%
容 積 率	200%
接 道	区画図をご参照ください
設 備	電気
	上水道
	下水道
	プロパンガス
周辺環境	マルナカ和泉店 700m
	セブンイレブン土居田西 450m
	業務スーパー 750m
	伊予鉄 土居田駅1.7km 伊予鉄バス 和泉北バス停450m
取 引 形 態	売主
販 売 区 画	4区画
建 築 条 件	なし
その他	水道施設負担金33万円必要
	境界基礎工事代・ブロック費
	下水道受益者負担金250円/㎡

価格表

号地	土地(㎡)	土地(坪)	単価(万)	価格(円)
1	159.41	48.22		予約
2	174.24	52.70	34	17,918,000
3	119.58	36.17		予約
4	119.03	36.00		予約



宅地建物取引業 愛媛県知事(7)4049号
マルヤ不動産株式会社
松山市三番町7丁目5番地1

お問合せ

マルヤマルヤ

ゴーゴー

0120-0808-55



物件詳細
ホームページはこちら
マルヤ不動産 検索

登記年月日：令和7年8月6日

令和7年8月8日
松山地方方法務局
これは図面に記録されている内容を証明した書面である。

登記官

松浦孝二



請求番号：18-21

地番	7-3、7-4、7-5、7-6	地積測量図
土地の所在	松山市保免上一丁目	

座標求積表

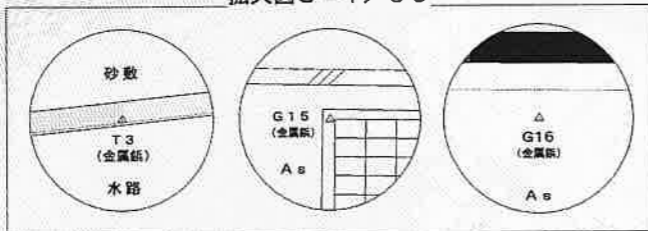
地番	① 7-3			
測点名	標識	X座標	Y座標	辺長
P5H	(調査士会会標)	95.180	55.789	17.74
P6H	(調査士会会標)	95.078	73.532	4.81
SXP18H	(調査士会会標)	90.459	73.471	4.38
KP1	(調査士会会標)	86.077	73.427	17.68
KP2	(調査士会会標)	86.179	55.743	9.00
倍面積	318.829763			
面積	159.4148815			
地積	159.41 m ²			
坪数	48.22 坪			

地番	② 7-4			
測点名	標識	X座標	Y座標	辺長
KP2	(調査士会会標)	86.179	55.743	17.68
KP1	(調査士会会標)	86.077	73.427	1.70
P7H	(調査士会会標)	84.375	73.411	0.89
XP9H	(調査士会会標)	83.685	73.414	2.28
XP9AH	(調査士会会標)	81.401	73.399	4.46
XP8H	(調査士会会標)	76.935	73.368	0.71
KP9	(調査士会会標)	76.216	73.364	8.64
KP8	(調査士会会標)	76.265	64.717	9.00
KP7	(調査士会会標)	76.316	55.717	8.16
B5H	(調査士会会標)	84.477	55.735	1.70
倍面積	348.482057			
面積	174.2410285			
地積	174.24 m ²			
坪数	52.70 坪			

測量年月日	令和7年8月1日
測地系	任意座標系

引照点・境界点表		
点名	器械点	後視点
X座標	62.242	12.450
Y座標	55.643	32.665
方向角	204°46'21"	距離 54.838
境界点	観測角	距離
T3	0°00'00"	54.838
G16	146°20'19"	52.970

拡大図S=1/50



登記基準点座標一覧表

測地系	区分	点名	X座標	Y座標	備考
任意座標系	既知点	T3	12.450	32.665	提出済地積測量図 登記基準点
		G15	62.242	55.643	保免上一丁目24-3・-11~20
	新点	G16	114.576	47.458	TS測量

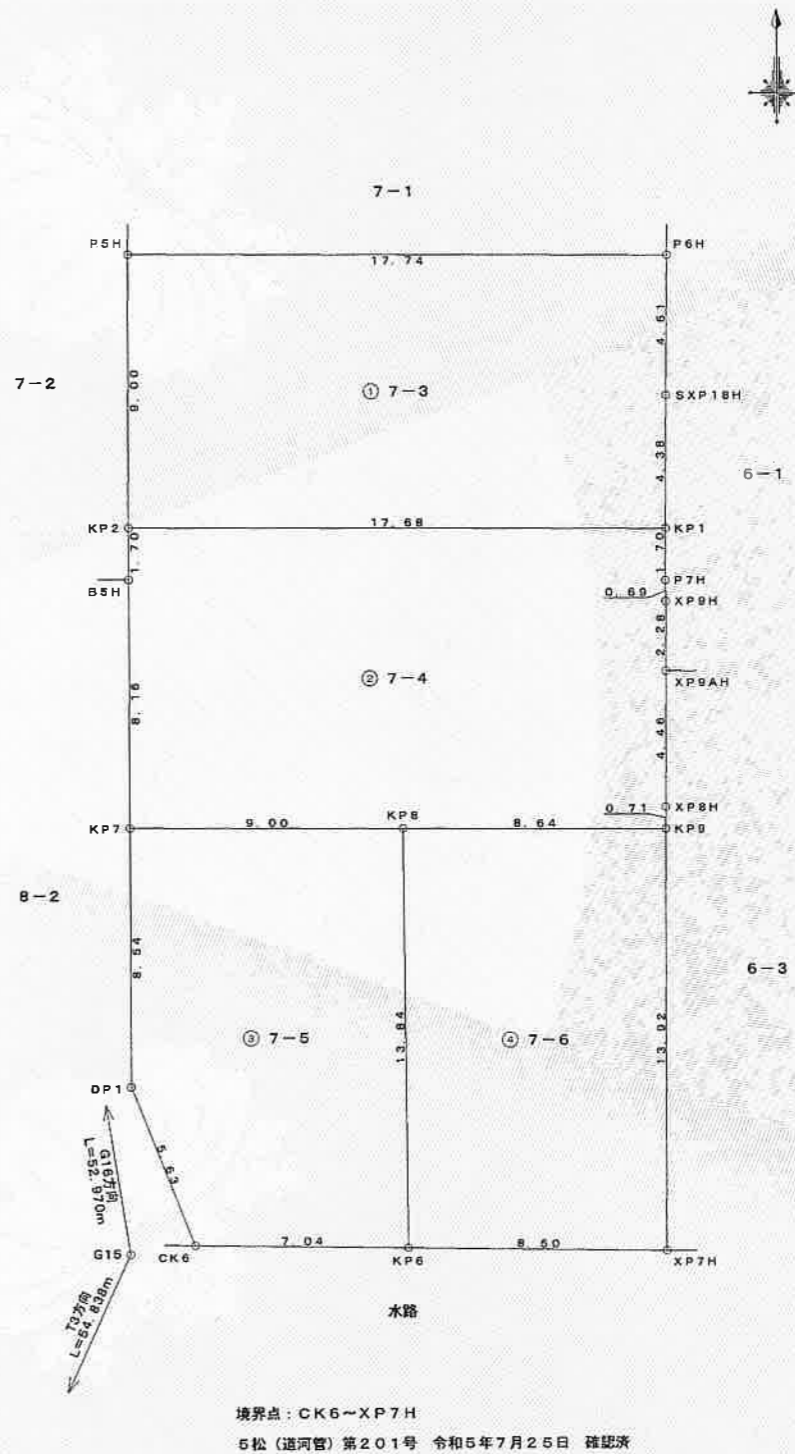
地番	③ 7-5			
測点名	標識	X座標	Y座標	辺長
KP7	(調査士会会標)	76.316	55.717	9.00
KP8	(調査士会会標)	76.265	64.717	13.84
KP6	(調査士会会標)	62.420	64.798	7.04
CK6	(調査士会会標)	62.528	57.758	5.63
DP1	(調査士会会標)	67.775	55.698	8.54
倍面積	239.160314			
面積	119.5801570			
地積	119.58 m ²			
坪数	36.17 坪			

地番	④ 7-6			
測点名	標識	X座標	Y座標	辺長
KP8	(調査士会会標)	76.265	64.717	8.64
KP9	(調査士会会標)	76.216	73.364	13.92
XP7H	(調査士会会標)	62.294	73.299	8.50
KP6	(調査士会会標)	62.420	64.798	13.84
倍面積	238.072858			
面積	119.0364290			
地積	119.03 m ²			
坪数	36.00 坪			

総合計面積 572.2724960 m²

公式 $A=1/2 \cdot \sum X_n (Y_{n+1} - Y_{n-1})$

引照点・境界点表		
点名	器械点	後視点
X座標	62.242	114.576
Y座標	55.643	47.458
方向角	351°06'40"	距離 52.970
境界点	観測角	距離
G16	0°00'00"	52.970
P5H	9°08'34"	32.938
P6H	37°28'13"	37.392
SXP18H	41°10'28"	33.377
KP1	45°37'00"	29.738
P7H	47°38'45"	28.382
XP9H	48°32'22"	27.849
XP9AH	51°42'44"	26.121
XP8H	59°13'56"	23.023
KP9	60°37'52"	22.567
XP7H	98°43'13"	17.656
KP8	41°47'42"	16.702
KP6	97°46'30"	9.156
CK6	91°14'28"	2.133
DP1	9°27'30"	5.533
KP7	9°11'25"	14.074
B5H	9°07'33"	22.235
KP2	9°07'42"	23.937



境界点：CK6～XP7H
5松（道河管）第201号 令和5年7月25日 確認済

作成者	松山市南斎院町1039番地7 土地家屋調査士 井上 稔	(令和7年8月1日作成)
-----	--------------------------------	--------------

申請人	マルヤ不動産株式会社 代表取締役 山本 清春	縮尺 1/250
-----	---------------------------	----------