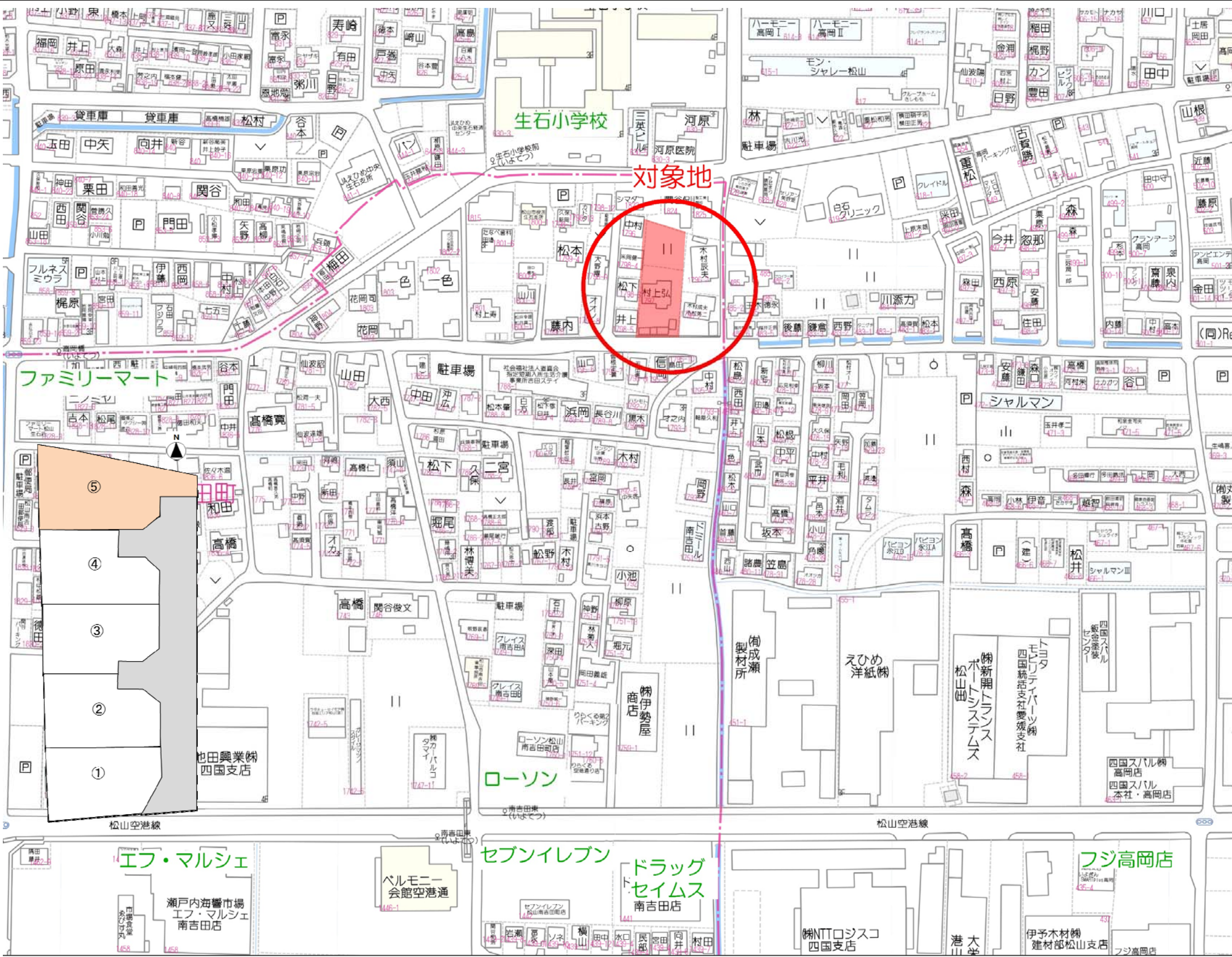


物件案内

南吉田5区画分譲地	
物件概要	
物件所在地	松山市南吉田町
校 区	生石小学校 約190m
	西中学校 約800m
用 途 地 域	第一種住居地域
建 へ い 率	60%
容 積 率	200%
接 道	区画図をご参照ください
設 備	電気
	上水道
	下水道
	プロパンガス
周辺環境	ローソン南吉田店 308m
	エフ・マルシェ 635m
	フジ高岡店 543m
	伊予鉄バス 生石小学校前 180m
取 引 形 態	売主
販 売 区 画	5区画
建 築 条 件	なし
その他	水道施設負担金33万円必要
	境界基礎工事代・ブロック費
	下水道受益者負担金250円/㎡

価格表				
号地	土地(㎡)	土地(坪)	単価(万)	価格(円)
1	139.82	42.29		予約
2	139.70	42.26		予約
3	139.73	42.27		予約
4	139.72	42.26		予約
5	177.08	53.56	28	14,996,800





宅地建物取引業 愛媛県知事(7)4049号

マルヤ不動産株式会社

松山市三番町7丁目5番地1

お問合せ

マルヤマルヤ

ゴーゴー

0120-0808-55



物件詳細

ホームページはこちら

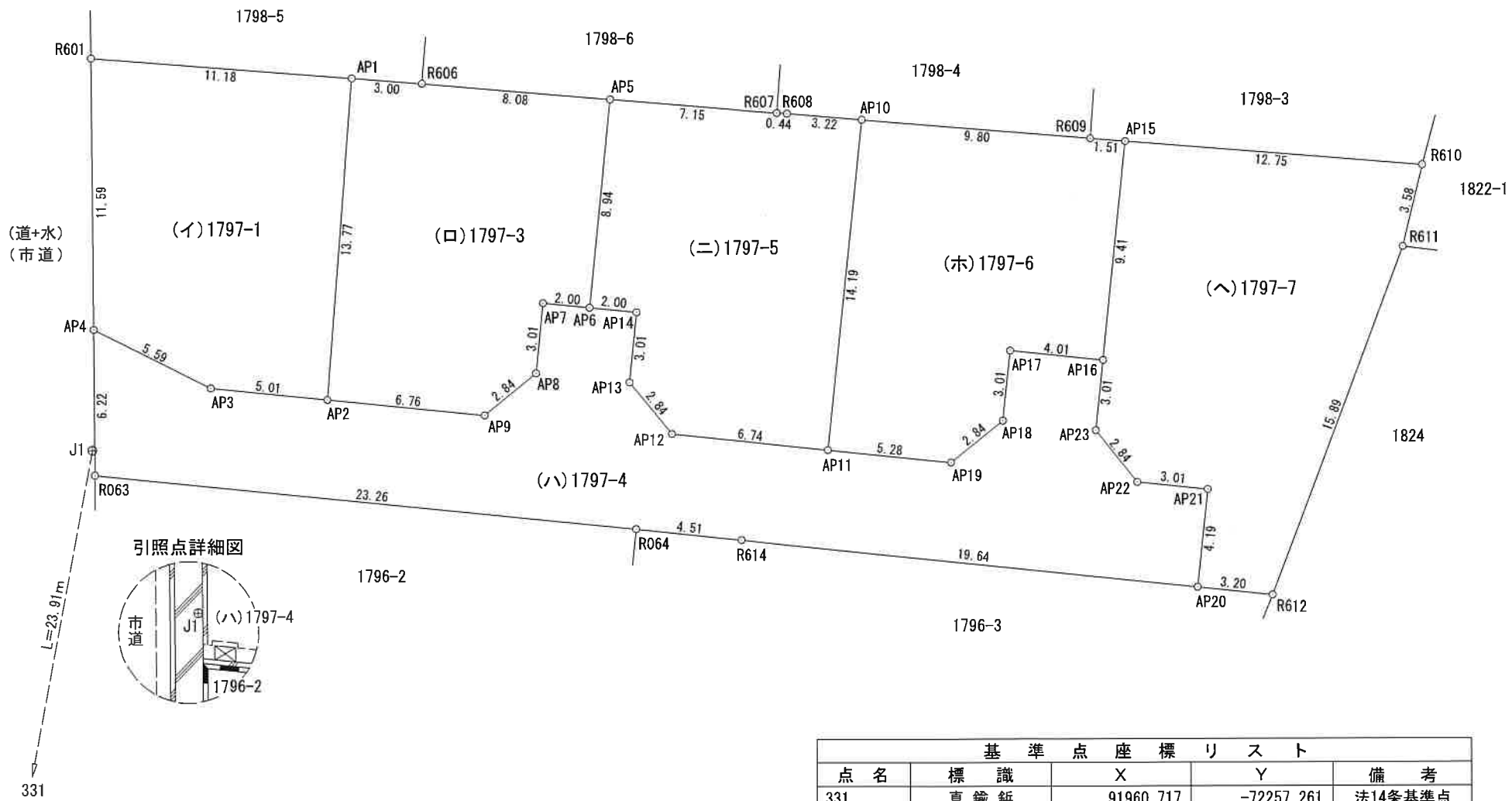
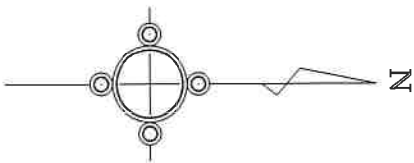
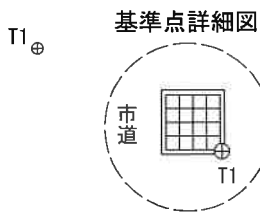
マルヤ不動産

検索

地番	1797-1, 1797-3, 1797-4, 1797-5 1797-6, 1797-7
土地の所在	松山市南吉田町

地積測量図

1/2



基準点座標リスト				
点名	標識	X	Y	備考
331	真鍮板	91960.717	-72257.261	法14条基準点
T1	金属板	91963.520	-72310.052	基準点
J1	金属板	91965.045	-72280.777	引照点

日本測地系第IV系

作成者	松山市南斎院町1002番地 土地家屋調査士 岡 宗 鷹	(令和 7 年 12 月 23 日測量) (令和 7 年 12 月 23 日作成)
-----	--------------------------------	--

申請人	マルヤ不動産 株式会社 代表取締役 山 本 清 春	縮尺 1/250
-----	------------------------------	----------

2/2

土地の所在 松山市南吉田町

座 標 求 積 表

地番	(イ)1797-1			
点名	標識	X	Y	辺長
R601	金属標	91965.003	-72297.532	11.590
AP4	会標	91965.101	-72285.942	5.595
AP3	会標	91970.103	-72283.434	5.016
AP2	会標	91975.095	-72282.935	13.777
AP1	会標	91976.154	-72296.672	11.184
	倍面積		279.651739	
	面積		139.8258695	
	地積		139.82	m
	坪数		42.2973	坪

座 標 求 積 表

地番	(ロ)1797-3			
点名	標識	X	Y	辺長
AP1	会標	91976.154	-72296.672	13.777
AP2	会標	91975.095	-72282.935	6.763
AP9	会標	91981.825	-72282.263	2.842
AP8	会標	91984.025	-72284.063	3.014
AP7	会標	91984.325	-72287.063	2.007
AP6	会標	91986.323	-72286.863	8.942
AP5	会標	91987.212	-72295.761	8.085
R606	会標	91979.155	-72296.441	3.009
	倍面積		279.413016	
	面積		139.7065080	
	地積		139.70	m
	坪数		42.2612	坪

座 標 求 積 表

地番	(ハ)1797-4			
点名	標識	X	Y	辺長
AP4	会標	91965.101	-72285.942	6.229
R063	金属標	91965.154	-72279.713	23.261
R064	会標	91988.299	-72277.391	4.518
R614	会標	91992.792	-72276.914	19.647
AP20	会標	92012.333	-72274.873	4.195
AP21	会標	92012.771	-72279.046	3.014
AP22	会標	92009.773	-72279.361	2.842
AP23	会標	92007.984	-72281.570	3.015
AP16	会標	92008.299	-72284.569	4.014
AP17	会標	92004.306	-72284.988	3.014
AP18	会標	92003.991	-72281.990	2.842
AP19	会標	92001.782	-72280.201	5.285
AP11	会標	91996.525	-72280.753	6.740
AP12	会標	91989.821	-72281.458	2.847
AP13	会標	91988.021	-72283.664	3.014
AP14	会標	91988.321	-72286.664	2.007
AP6	会標	91986.323	-72286.863	2.007
AP7	会標	91984.325	-72287.063	3.014
AP8	会標	91984.025	-72284.063	2.842
AP9	会標	91981.825	-72282.263	6.763
AP2	会標	91975.095	-72282.935	5.016
AP3	会標	91970.103	-72283.434	5.595
	倍面積		507.364957	
	面積		253.6824785	
	地積		253.68	m
	坪数		76.7389	坪

座 標 求 積 表

地番	(ニ)1797-5			
点名	標識	X	Y	辺長
AP5	会標	91987.212	-72295.761	8.942
AP6	会標	91986.323	-72286.863	2.007
AP14	会標	91988.321	-72286.664	3.014
AP13	会標	91988.021	-72283.664	2.847
AP12	会標	91989.821	-72281.458	6.740
AP11	会標	91996.525	-72280.753	14.190
AP10	会標	91998.003	-72294.866	3.227
R608	会標	91994.787	-72295.134	0.442
R607	会標	91994.345	-72295.159	7.158
	倍面積		279.479030	
	面積		139.7395150	
	地積		139.73	m
	坪数		42.2712	坪

座 標 求 積 表

地番	(ホ)1797-6			
点名	標識	X	Y	辺長
AP10	会標	91998.003	-72294.866	14.190
AP11	会標	91996.525	-72280.753	5.285
AP19	会標	92001.782	-72280.201	2.842
AP18	会標	92003.991	-72281.990	3.014
AP17	会標	92004.306	-72284.988	4.014
AP16	会標	92008.299	-72284.569	9.411
AP15	会標	92009.283	-72293.929	1.512
R609	会標	92007.776	-72294.052	9.806
	倍面積		279.451563	
	面積		139.7257815	
	地積		139.72	m
	坪数		42.2670	坪

座 標 求 積 表

地番	(ヘ)1797-7			
点名	標識	X	Y	辺長
AP15	会標	92009.283	-72293.929	9.411
AP16	会標	92008.299	-72284.569	3.015
AP23	会標	92007.984	-72281.570	2.842
AP22	会標	92009.773	-72279.361	3.014
AP21	会標	92012.771	-72279.046	4.195
AP20	会標	92012.333	-72274.873	3.206
R612	会標	92015.522	-72274.540	15.899
R611	会標	92021.145	-72289.412	3.586
R610	会標	92021.999	-72292.895	12.757
	倍面積		354.166247	
	面積		177.0831235	
	地積		177.08	m
	坪数		53.5676	坪

* 公 式 $A = 1/2 \sum (X_2 - X_1)(Y_1 + Y_2)$

作 成 者

松山市南斎院町1002番地
土地家屋調査士 岡 宗 鷹

(令和 7 年 12 月 23 日測量)
(令和 7 年 12 月 23 日作成)

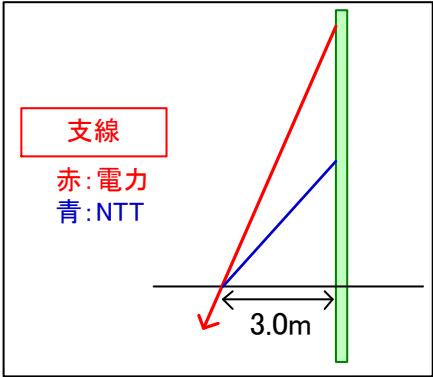
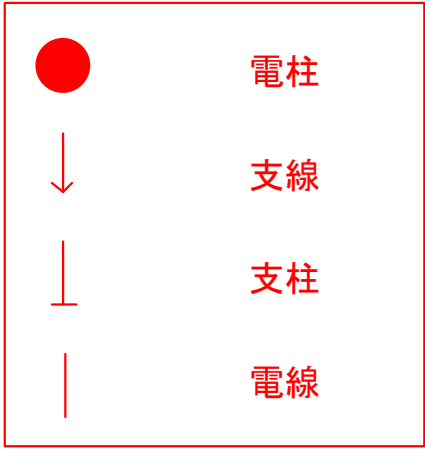
申 請 人

マルヤ不動産 株式会社
代表取締役 山 本 清 春

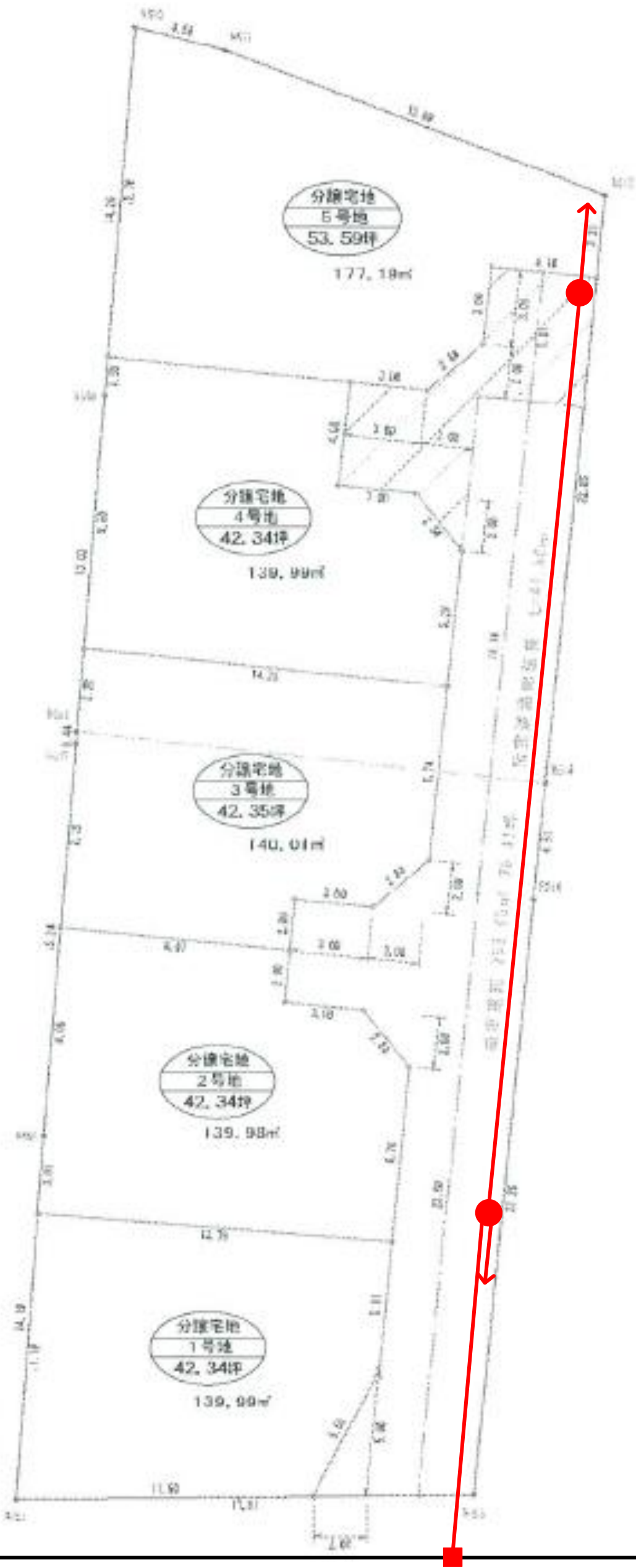
縮 尺

電柱案(最終)

松山市南吉田町1797-1



電柱2本、支線2本



電力:シヨーセキ#17
NTT:山崎 1R1L3

電力:シヨーセキ#18
NTT:山崎 1R1L2