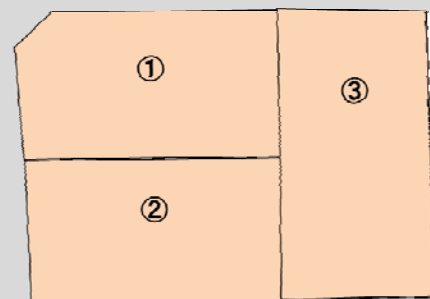


物件案内

東長戸4丁目3区画分譲地

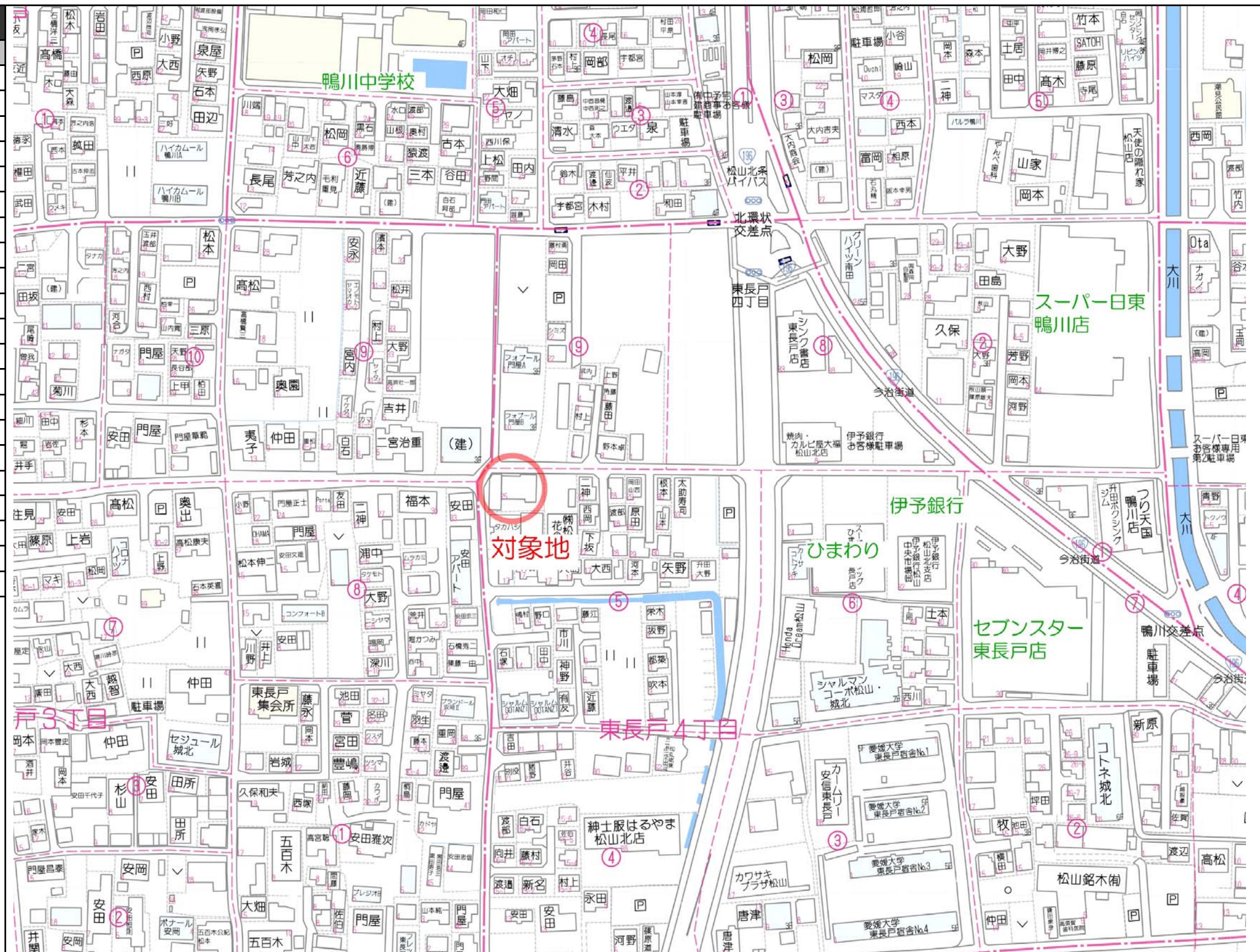
物件概要

物件所在地	松山市東長戸4丁目
校 区	久枝小学校 約1100m 鴨川中学校 約400m
用 途 地 域	第一種住居地域
建 へ い 率	60%
容 積 率	200%
接 道	区画図をご参照ください
設 備	電気
	上水道
	浄化槽
	都市ガス
周辺環境	セブンスター 約480m
	ローソン 約280m
	伊予銀行 約490m
	伊予鉄バス 鴨川団地前 約 500m
取 引 形 態	売主
販 売 区 画	3区画
建 築 条 件	なし
その他	水道施設負担金33万円必要
	境界基礎工事代・ブロック費



価格表

号地	土地(㎡)	土地(坪)	単価(万)	価格(円)
1	137.78	41.67	32	13,334,400
2	135.13	40.87	31	12,669,700
3	161.29	48.79	30	14,637,000



宅地建物取引業 愛媛県知事(7)4049号

マルヤ不動産株式会社

松山市三番町7丁目5番地1

お問合せ

マルヤマルヤ

ゴーゴー

0120-0808-55



物件詳細
ホームページはこちら

マルヤ不動産

検索

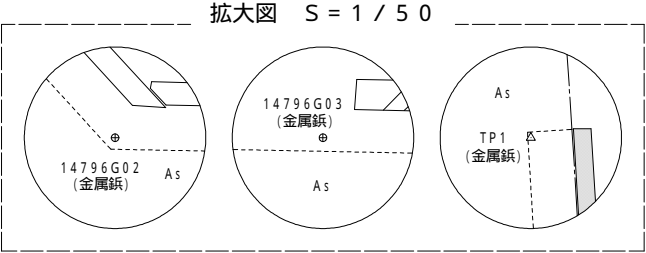
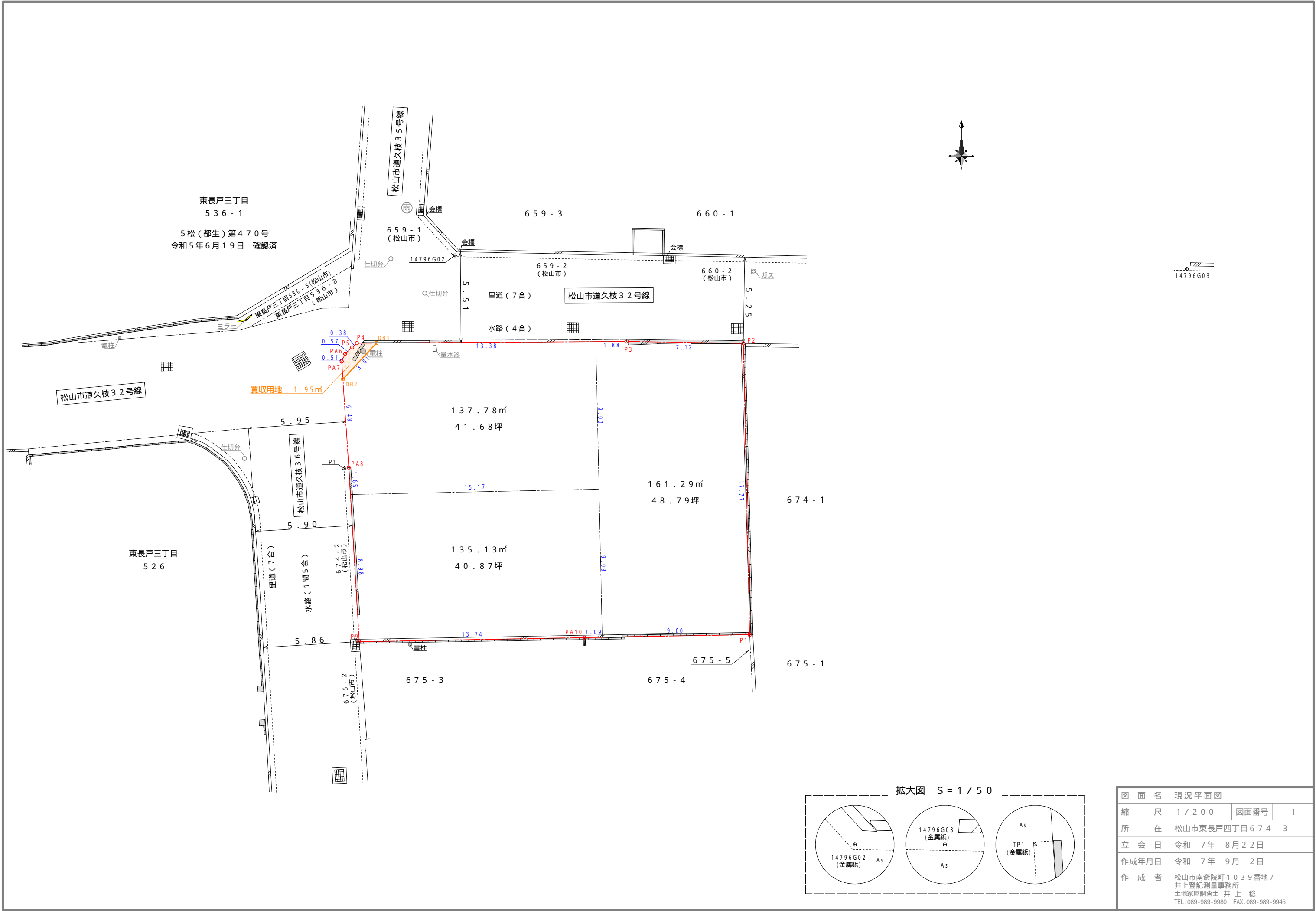
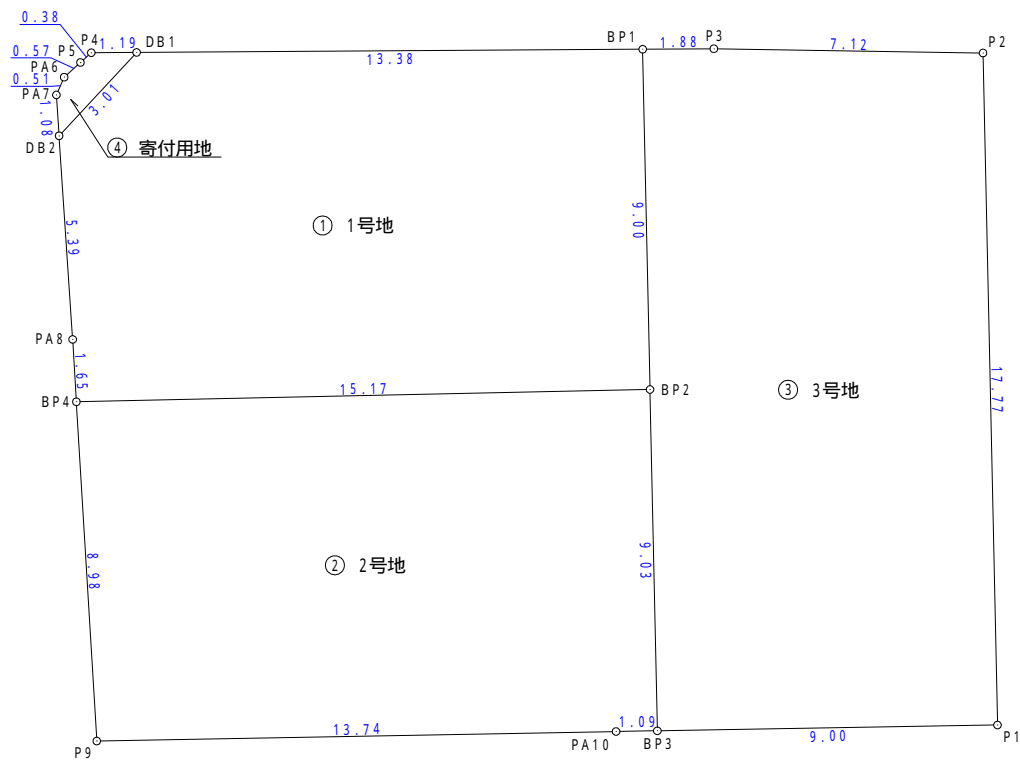


図 面 名	現 況 平 面 図		
縮 尺	1 / 2 0 0	図面番号	1
所 在	松山市東長戸四丁目 6 7 4 - 3		
立 会 日	令和 7 年 8 月 2 2 日		
作成年月日	令和 7 年 9 月 2 日		
作 成 者	松山市南斎院町 1 0 3 9 番地 7 井上登記測量事務所 土地家屋調査士 井 上 稔 TEL:089-989-9980 FAX:089-989-9945		



求積表

地番	① 1号地			
測点名	標識	X座標	Y座標	辺長
BP1	()	96847.758	-69284.262	9.00
BP2	()	96838.759	-69284.068	15.17
BP4	()	96838.434	-69299.244	1.65
PA8	()	96840.082	-69299.343	5.39
DB2	()	96845.469	-69299.701	3.01
DB1	()	96847.673	-69297.651	13.38
倍面積	275.569747			
面積	137.7848735			
地積	137.78 m ²			
坪数	41.67 坪			

地番	③ 3号地			
測点名	標識	X座標	Y座標	辺長
BP1	()	96847.758	-69284.262	9.00
BP2	()	96838.759	-69284.068	9.03
BP3	()	96829.731	-69283.874	9.00
P1	()	96829.884	-69274.875	17.77
P2	()	96847.658	-69275.258	7.12
P3	()	96847.771	-69282.379	1.88
倍面積	-322.582859			
面積	161.2914295			
地積	161.29 m ²			
坪数	48.79 坪			

地番	② 2号地			
測点名	標識	X座標	Y座標	辺長
BP2	()	96838.759	-69284.068	9.03
BP3	()	96829.731	-69283.874	1.09
PA10	()	96829.713	-69284.966	13.74
P9	()	96829.461	-69298.705	8.98
BP4	()	96838.434	-69299.244	15.17
倍面積	270.268189			
面積	135.1340945			
地積	135.13 m ²			
坪数	40.87 坪			

地番	④ 寄付用地			
測点名	標識	X座標	Y座標	辺長
DB1	()	96847.673	-69297.651	3.01
DB2	()	96845.469	-69299.701	1.08
PA7	()	96846.549	-69299.773	0.51
PA6	()	96847.019	-69299.567	0.57
P5	()	96847.408	-69299.137	0.38
P4	()	96847.666	-69298.850	1.19
倍面積	3.909921			
面積	1.9549605			
地積	1.95 m ²			
坪数	0.58 坪			

総合計面積	436.1653580 m ²
-------	----------------------------

図面名	丈量図		
縮尺	1 / 200	図面番号	1
所在	松山市東長戸四丁目674-3		
立会日	令和 7年 8月22日		
作成年月日	令和 7年10月14日		
作成者	松山市南斎院町1039番地7 井上登記測量事務所 土地家屋調査士 井上 稔 TEL:089-989-9980 FAX:089-989-9945		