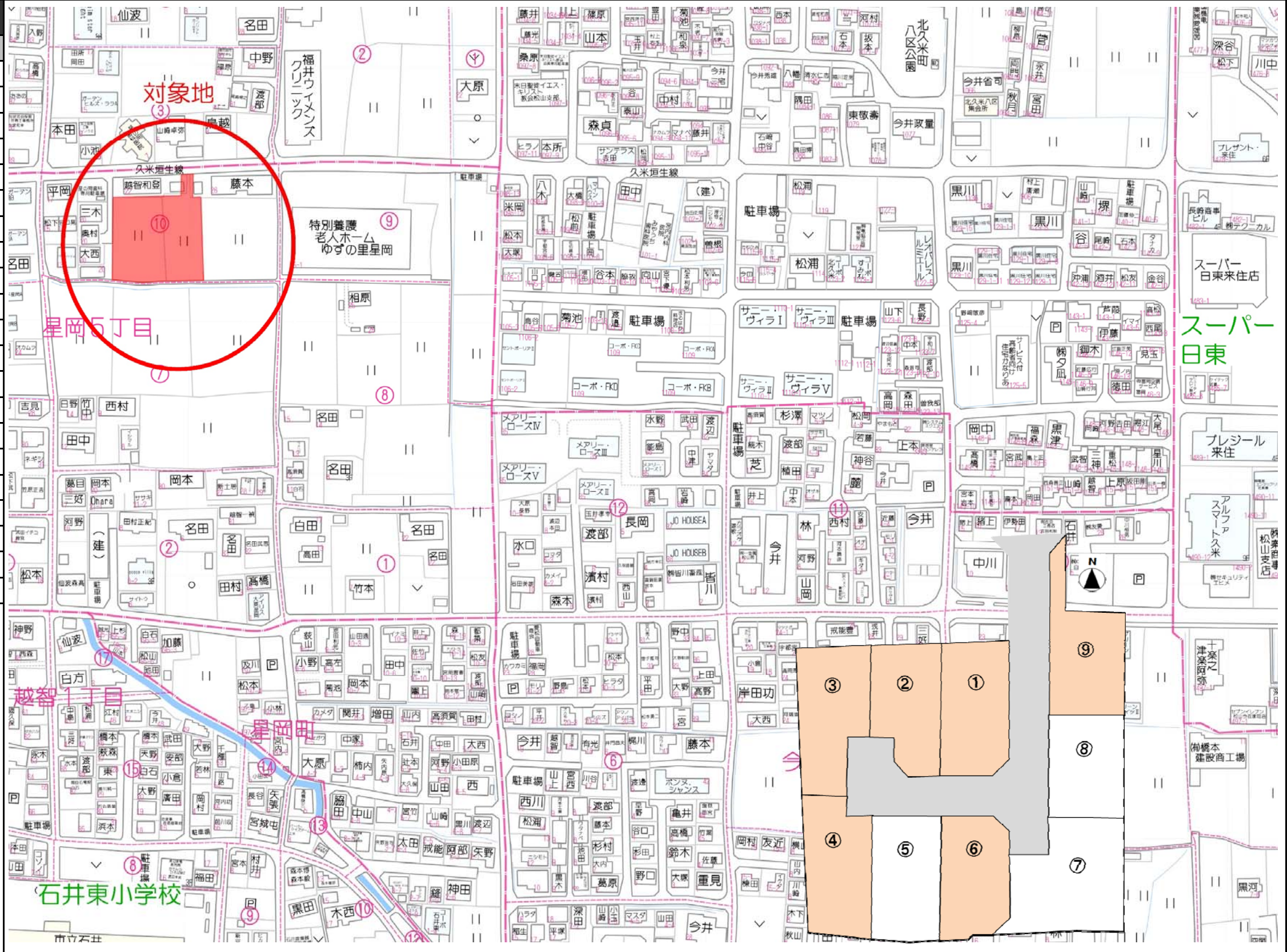


物件案内

星岡 9区画分譲地	
物件概要	
物件所在地	松山市星岡5丁目
校 区	石井東小学校 約450m
	南第二中学校 約2.2km
用 途 地 域	第一種低層住居地域
建 へ い 率	50%
容 積 率	80%
接 道	区画図をご参照ください
設 備	電気
	上水道
	下水道
	プロパンガス
周辺環境	スーパー日東 約420m
	セブンイレブン 約530m
	mac久米店 約860m
	伊予鉄道砥部線 椿前バス停 徒歩15分
取 引 形 態	売主
販 売 区 画	9区画
建 築 条 件	なし
その他	水道施設負担金 330,000円
	下水道受益者負担金 250円/㎡
	境界工事費

価格表				
号地	土地(㎡)	土地(坪)	単価(万)	価格(円)
1	163.12	49.34	35	17,269,000
2	144.04	43.57	34	14,813,800
3	164.35	49.71	32	15,907,200
4	155.91	47.16	31	14,619,600
5	152.13	46.01	予約	
6	142.49	43.10	33	14,223,000
7				
8	137.47	41.58	予約	
9	158.25	47.87	33	15,797,100





宅地建物取引業 愛媛県知事(7)4049号  
松山市三番町7丁目5番地1

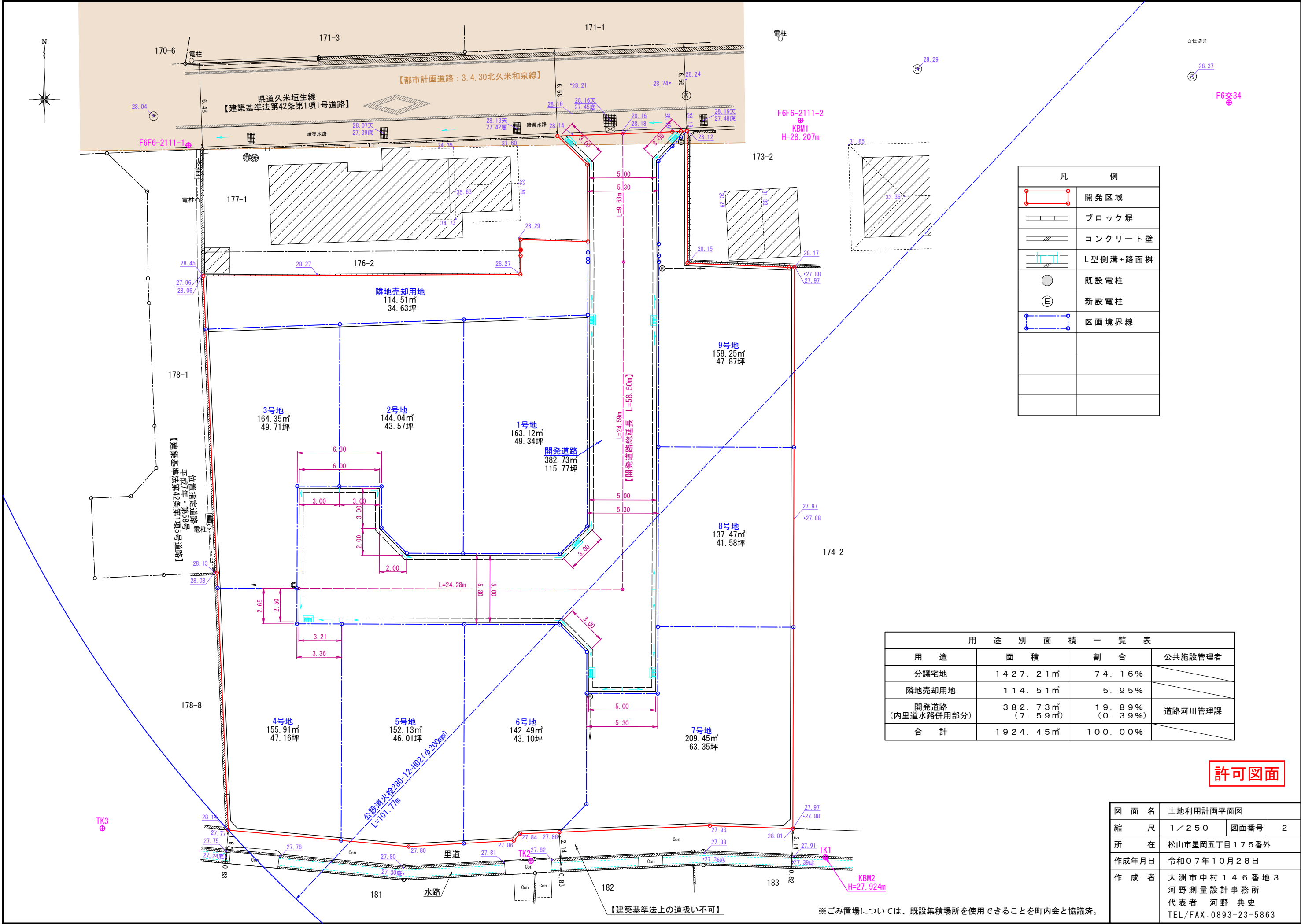
お問合せ  
0120-0808-55

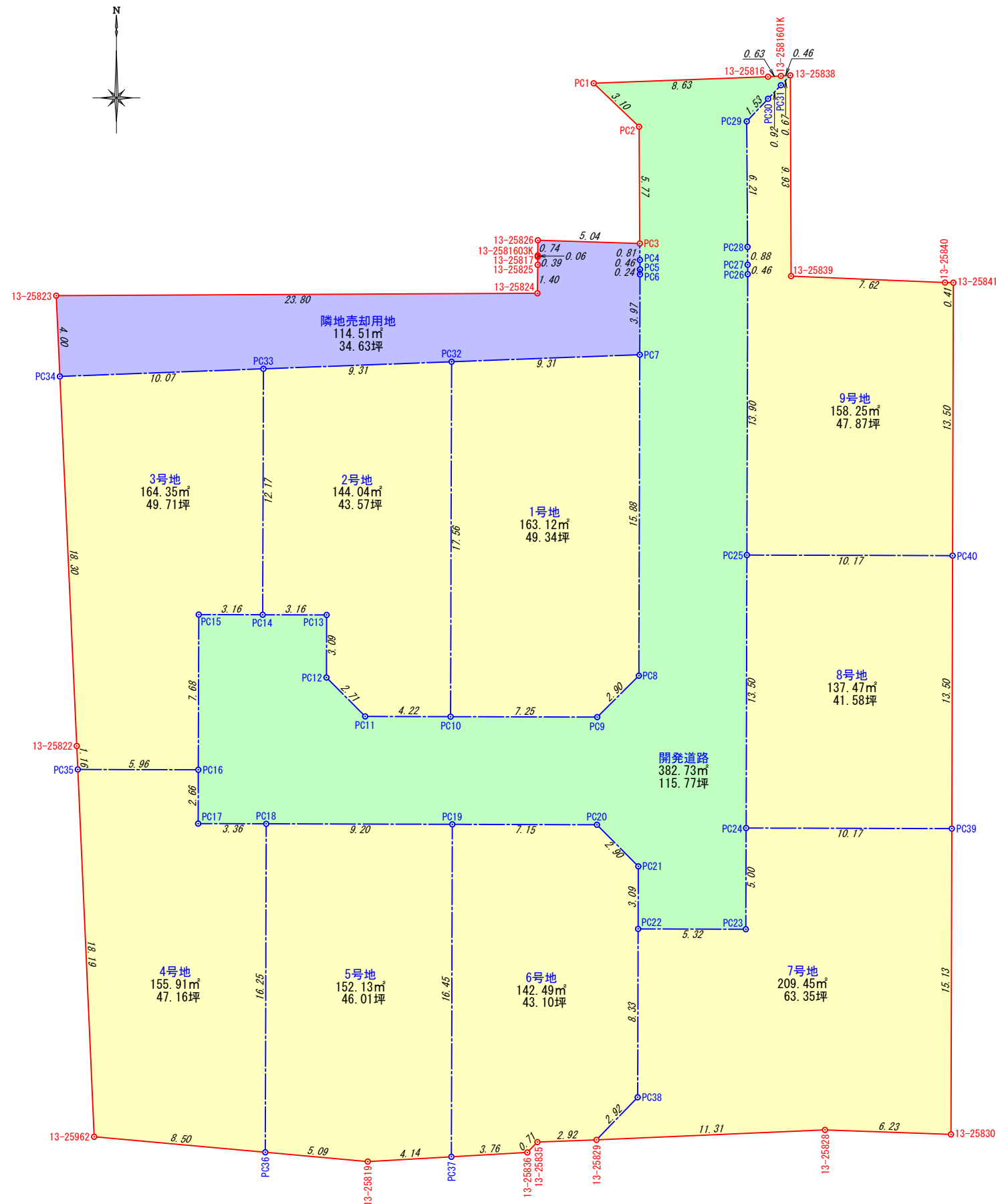
マルヤマルヤ  
ゴーゴー



物件詳細  
ホームページはこちら  
マルヤ不動産 検索







用途別面積一覧表			
用途	面積	割合	公共施設管理者
分譲宅地	1427.21㎡	74.16%	
隣地売却用地	114.51㎡	5.95%	
開発道路 (内里道水路併用部分)	382.73㎡ (7.59坪)	19.89% (0.39%)	道路河川管理課
合計	1924.45㎡	100.00%	

開発区域全体 1924.45㎡ - 分譲宅地 1427.21㎡ - 隣地売却用地 114.51㎡ = 開発道路 382.73㎡

準拠点座標リスト			
点名	標識	X	Y
F6交34		90254.254	-65909.528
F6F6-2111-1		90251.050	-65987.664
F6F6-2111-2		90252.913	-65941.696
TK1		90197.562	-65939.833
TK2		90197.294	-65961.953
TK3		90199.747	-65994.129

許可図面

図面名	丈量図2		
縮尺	1/250	図面番号	3-2
所在	松山市星岡五丁目175番外		
作成年月日	令和07年08月20日		
作成者	大洲市中村146番地3 河野測量設計事務所 代表者 河野 典史 TEL/FAX:0893-23-5863		

座 標 求 積 表

地 番		1号地			
点	名	標 識	X	Y	辺 長
PC32	(	)	90237. 956	-65966. 984	9. 31
PC7	(	)	90238. 305	-65957. 674	15. 88
PC8	(	)	90222. 421	-65957. 719	2. 90
PC9	(	)	90220. 373	-65959. 778	7. 25
PC10	(	)	90220. 394	-65967. 034	17. 56
			倍 面 積	326. 256542	
			面 積	163. 1282710	
			地 積	163. 12 m <sup>2</sup>	
			坪 数	49. 34 坪	

地 番		2号地			
点	名	標 識	X	Y	辺 長
PC33	(	)	90237. 607	-65976. 295	9. 31
PC32	(	)	90237. 956	-65966. 984	17. 56
PC10	(	)	90220. 394	-65967. 034	4. 22
PC11	(	)	90220. 406	-65971. 260	2. 71
PC12	(	)	90222. 331	-65973. 175	3. 09
PC13	(	)	90225. 427	-65973. 166	3. 16
PC14	(	)	90225. 436	-65976. 330	12. 17
			倍 面 積	288. 093233	
			面 積	144. 0466165	
			地 積	144. 04	m <sup>2</sup>
			坪 数	43. 57	坪

地 番	3号地				
点 名	標 識	X	Y	辺 長	
PC34	(	)	90237. 230	-65986. 365	10. 07
PC33	(	)	90237. 607	-65976. 295	12. 17
PC14	(	)	90225. 436	-65976. 330	3. 16
PC15	(	)	90225. 445	-65979. 494	7. 68
PC16	(	)	90217. 765	-65979. 516	5. 96
PC35	(	)	90217. 782	-65985. 478	1. 16
13-25822	(	)	90218. 942	-65985. 530	18. 30
倍 面 積				328. 719499	
面 積				164. 3597495	
地 積				164. 35	m <sup>2</sup>
坪 数				49. 71	坪

地 番		4号地			
点 名	標 識	X	Y	辺 長	
PC35	( )	90217. 782	-65985. 478	5. 96	
PC16	( )	90217. 765	-65979. 516	2. 66	
PC17	( )	90215. 101	-65979. 523	3. 36	
PC18	( )	90215. 092	-65976. 156	16. 25	
PC36	( )	90198. 837	-65976. 202	8. 50	
13-25962	( )	90199. 606	-65984. 669	18. 19	
		倍 面 積	311. 836476		
		面 積	155. 9182380		
		地 積	155. 91	㎡	
		坪 数	47. 16	坪	

地 番		5号地			
点 名	標 識	X	Y	辺 長	
PC18	( )	90215. 092	-65976. 156	9. 20	
PC19	( )	90215. 066	-65966. 948	16. 45	
PC37	( )	90198. 614	-65966. 995	4. 14	
13-25819	( )	90198. 377	-65971. 131	5. 09	
PC36	( )	90198. 837	-65976. 202	16. 25	
		倍 面 積	304. 265668		
		面 積	152. 1328340		
		地 積	152. 13		m <sup>2</sup>
		坪 数	46. 01		坪

地 番		6号地			
点	名	標 識	X	Y	辺 長
PC19	(	)	90215. 066	-65966. 948	7. 15
PC20	(	)	90215. 045	-65959. 793	2. 90
PC21	(	)	90212. 986	-65957. 746	3. 09
PC22	(	)	90209. 890	-65957. 755	8. 33
PC38	(	)	90201. 558	-65957. 778	2. 92
13-25829	(	)	90199. 452	-65959. 814	2. 92
13-25835	(	)	90199. 344	-65962. 739	0. 71
13-25836	(	)	90198. 829	-65963. 237	3. 76
PC37	(	)	90198. 614	-65966. 995	16. 45
			倍 面 積	284. 981826	
			面 積	142. 4909130	
			地 積	142. 49	m <sup>2</sup>
			坪 数	43. 10	坪

地 番		7号地			
点	名	標 識	X	Y	辺 長
PC24	(	)	90214. 883	-65952. 412	10. 17
PC39	(	)	90214. 854	-65942. 235	15. 13
13-25830	(	)	90199. 723	-65942. 278	6. 23
13-25828	(	)	90199. 944	-65948. 511	11. 31
13-25829	(	)	90199. 452	-65959. 814	2. 92
PC38	(	)	90201. 558	-65957. 778	8. 33
PC22	(	)	90209. 890	-65957. 755	5. 32
PC23	(	)	90209. 875	-65952. 427	5. 00
			倍 面 積	418. 908193	
			面 積	209. 4540965	
			地 積	209. 45	m <sup>2</sup>
			坪 数	63. 35	坪

地 番	8号地				
点 名	標 識	X	Y	辺 長	
PC25	(	)	90228. 391	-65952. 374	10. 17
PC40	(	)	90228. 362	-65942. 196	13. 50
PC39	(	)	90214. 854	-65942. 235	10. 17
PC24	(	)	90214. 883	-65952. 412	13. 50
		倍 面 積	274. 957573		
		面 積	137. 4787865		
		地 積	137. 47	m <sup>2</sup>	
		坪 数	41. 58	坪	

地 番		9号地			
点	名	標 識	X	Y	辺 長
13-25838	(	)	90252. 129	-65950. 226	9. 93
13-25839	(	)	90242. 195	-65950. 187	7. 62
13-25840	(	)	90241. 874	-65942. 573	0. 41
13-25841	(	)	90241. 870	-65942. 158	13. 50
PC40	(	)	90228. 362	-65942. 196	10. 17
PC25	(	)	90228. 391	-65952. 374	13. 90
PC26	(	)	90242. 291	-65952. 334	0. 46
PC27	(	)	90242. 756	-65952. 337	0. 88
PC28	(	)	90243. 636	-65952. 343	6. 21
PC29	(	)	90249. 852	-65952. 381	1. 53
PC30	(	)	90250. 969	-65951. 324	0. 92
PC31	(	)	90251. 640	-65950. 689	0. 67
			倍 面 積	316. 503714	
			面 積	158. 2518570	
			地 積	158. 25	m <sup>2</sup>
			坪 数	47. 87	坪

地 番		隣地売却用地			
点	名	標 識	X	Y	辺 長
13-25826	(	)	90243. 968	-65962. 719	5. 04
PC3	(	)	90243. 807	-65957. 672	0. 81
PC4	(	)	90242. 994	-65957. 667	0. 46
PC5	(	)	90242. 528	-65957. 664	0. 24
PC6	(	)	90242. 282	-65957. 662	3. 97
PC7	(	)	90238. 305	-65957. 674	9. 31
PC32	(	)	90237. 956	-65966. 984	9. 31
PC33	(	)	90237. 607	-65976. 295	10. 07
PC34	(	)	90237. 230	-65986. 365	4. 00
13-25823	(	)	90241. 227	-65986. 547	23. 80
13-25824	(	)	90241. 346	-65962. 739	1. 40
13-25825	(	)	90242. 754	-65962. 723	0. 39
13-25817	(	)	90243. 152	-65962. 722	0. 06
13-2581603K	(	)	90243. 219	-65962. 722	0. 74
			倍 面 積	229. 039856	
			面 積	114. 5199280	
			地 積	114. 51 m <sup>2</sup>	
			坪 数	34. 63 坪	

許可図面

図 面 名	丈量図 3		
縮 尺	1／	図面番号	3－3
所 在	松山市星岡五丁目 1 7 5 番外		
作成年月日	令和 0 7 年 0 8 月 2 0 日		
作 成 者	大洲市中村 1 4 6 番地 3 河野測量設計事務所 代表者 河野 典史 TEL/FAX：0893-23-5863		



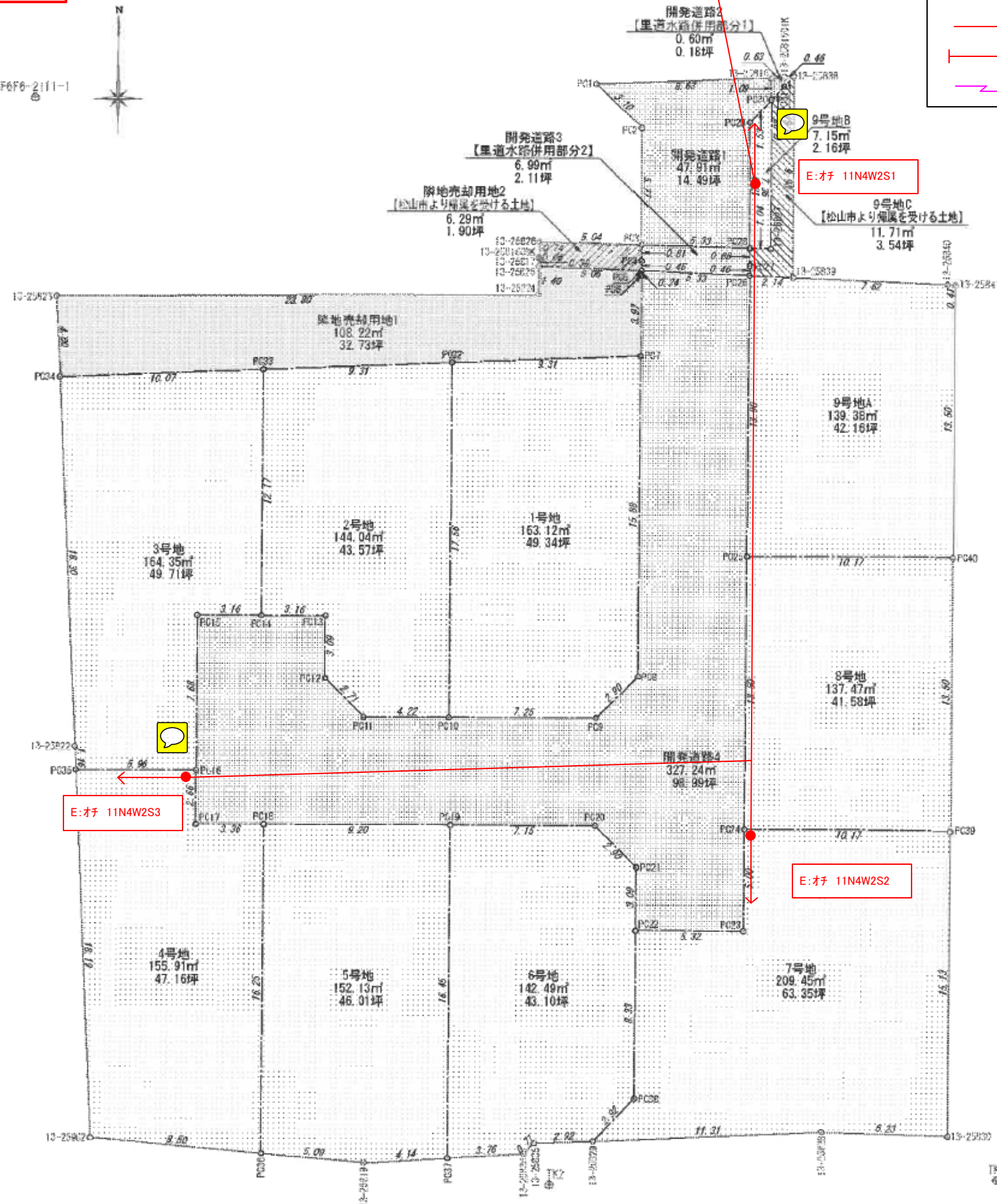
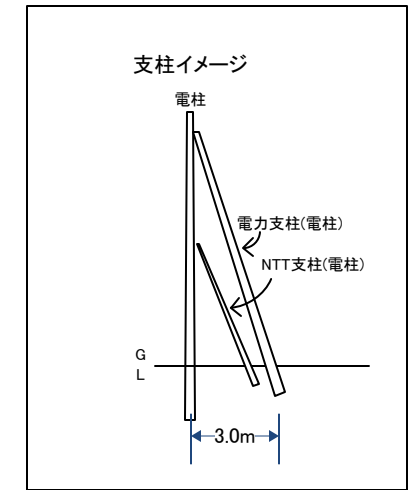
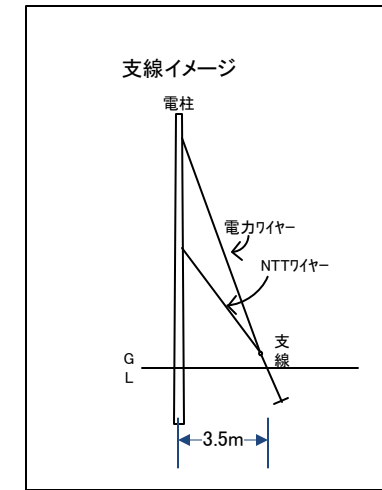
# 案5

F6F6-2111-1



E:オチ 11N4W2  
N:越智三 12

- 凡 例
- 電 柱
  - 電 線
  - 支 線(ワイヤー)
  - 支 柱(電柱)
  - 引込線



用途別面積一覧表			
用途	面積	割合	公共施設管理者
分譲宅地1~9	1427.20㎡	74.16%	
譲地売却用地1・2	114.51㎡	5.95%	
開発道路1~3	55.50㎡		道路河川管理課
開発道路4	327.24㎡	19.89%	
合 計	1924.45㎡	100.00%	

開発区域全体 - 分譲宅地1~9 - 譲地売却用地1・2 - 開発道路1~3 = 開発道路4  
1924.45㎡ - 1427.20㎡ - 114.51㎡ - 55.50㎡ = 327.24㎡

松山市へ帰属する土地	開発道路1 47.91㎡	+	開発道路4 327.24㎡	=	375.15㎡
松山市より帰属を受ける土地	9号地B 7.15㎡	+	譲地売却用地2 6.29㎡	=	13.44㎡

準拠点座標リスト			
点 名	標 識	X	Y
F6交34		90254.254	-65909.528
F6F6-2111-1		90251.050	-65987.664
F6F6-2111-2		90252.913	-65941.696
TK1		90197.562	-65939.833
TK2		90197.294	-65961.953
TK3		90199.747	-65994.129

図 面 名	丈量図2		
縮 尺	1/250	図面番号	3-2
所 在	松山市星岡五丁目175番外		
作成年月日	令和07年08月20日		
作 成 者	大洲市中村146番地3 河野測量設計事務所 代表者 河野 典史 TEL/FAX: 0893-23-5863		